



NYHETSBREV

Nr 1

mars 2017

Göran Svärd · Projektledare

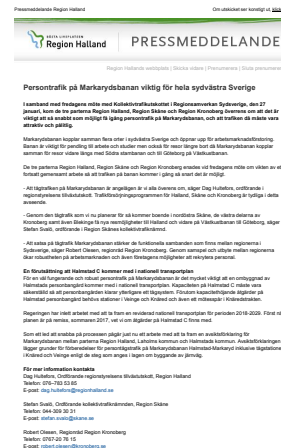
Tel: 070-261 71 11

E-post: info@pagatagnordost.se

Persontrafik på Markarydsbanan viktig för hela sydöstra Sverige

Pressmeddelande från Region Skåne, Region Kronoberg och Region Halland

- läs meddelandet [här](#)



Överenskommelse om Skånebanan

Sju kommuner längs Skånebanan, Helsingborg-Hässleholm-Kristianstad, har tillsammans med Region Skåne tecknat en överenskommelse om utveckling av trafiken och infrastrukturen.

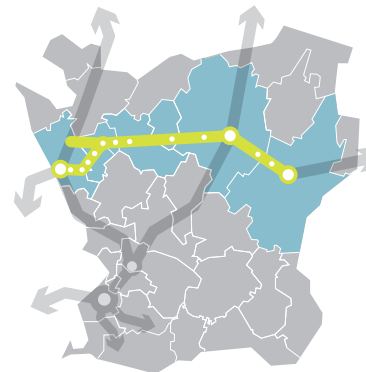
Prioritering av åtgärder i nationell transportinfrastrukturplan för en stärkt Skånebana:

1. Dubbelspår mellan Maria och Helsingborg C och hastighetshöjning mellan Åstorp och Kattarp.
2. Dubbelspår mellan Hässleholm och Kristianstad.
3. Dubbelspår alternativt förlängt mötesspår mellan Klippan och Hyllstofta

- läs [här](#)

SKÅNEBANAN

EN STÄRKT SKÅNEBANA BINDER SAMMAN SKÅNE



#skånebanan

mer information finns på vår hemsida www.pagatagnordost.se.