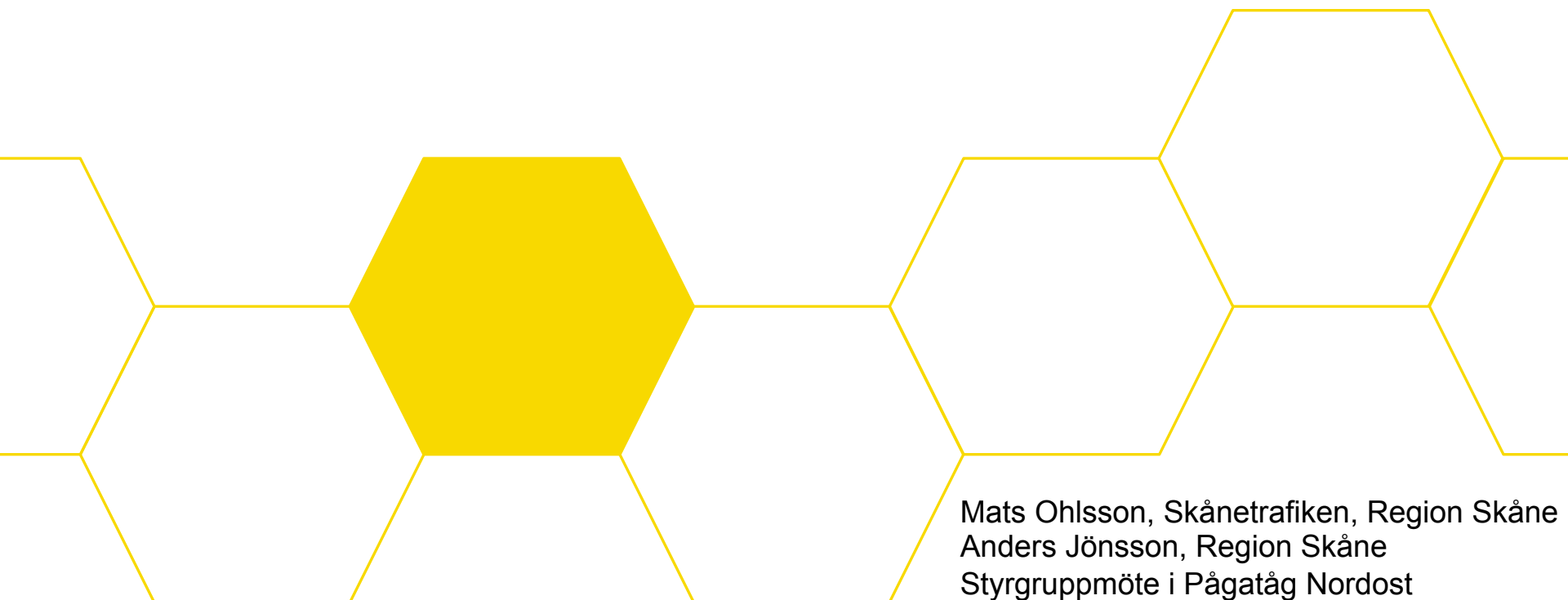


# Pågatågstrafiken i närtid och lite framtidsspaning

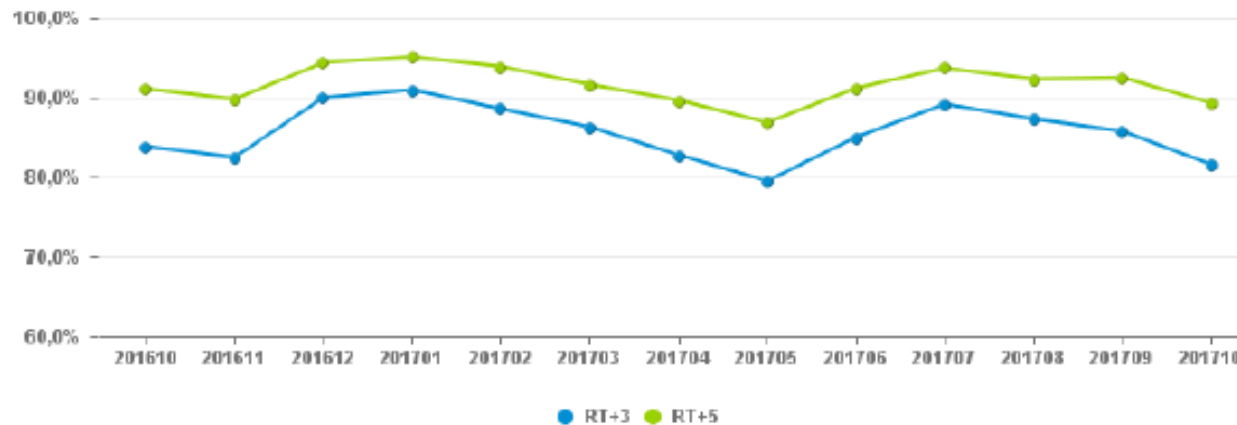


Mats Ohlsson, Skånetrafiken, Region Skåne  
Anders Jönsson, Region Skåne  
Styrgruppmöte i Pågatåg Nordost  
den 1 december 2017

## Pågatågen 2017

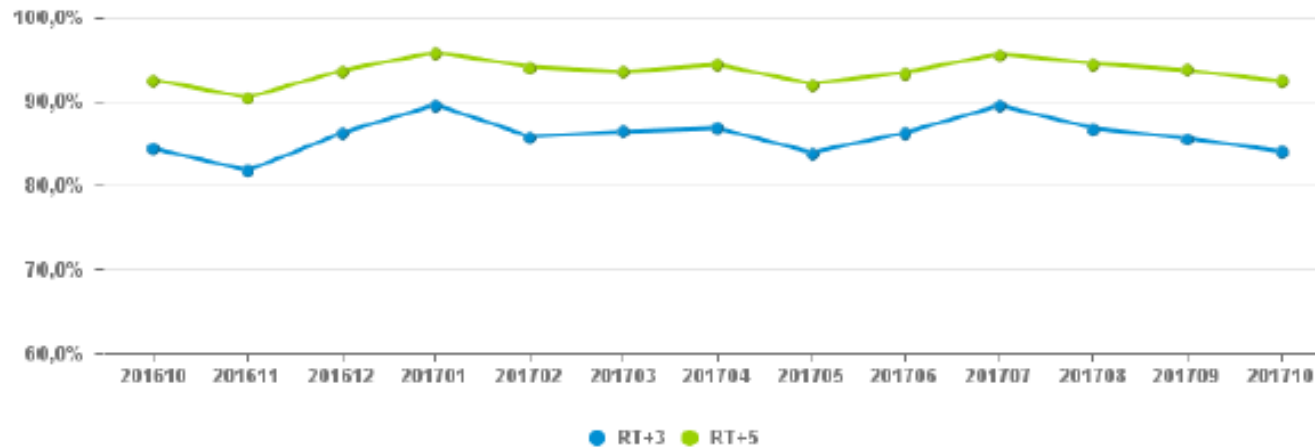
- Tågresandet i Skåne har ökat med ca 3,8 %. APC håller på att installeras i Pågatågen. Pågatågen ligger på ca 5 % resandeökning.
- Många banarbeten har påverkat trafiken 2017.
- T 18 är beställt. Inga förändringar mot T 17. T 18 fortsatta arbeten på stambanan (Kontaktledningsbyte söder om Eslöv).
- Helsingborg – Hässleholm ingen hastighetsökning T18!
- Arbetet med T19 uppstartat. Inga större förändringar.
- Pågatågen från Kristianstad kommer att kopplas på Malmöpendeln T19.
- Ombordmätningarna ger Pågatågen bra betyg. Punktligheten är utmaningen.

### Malmö - Hässleholm



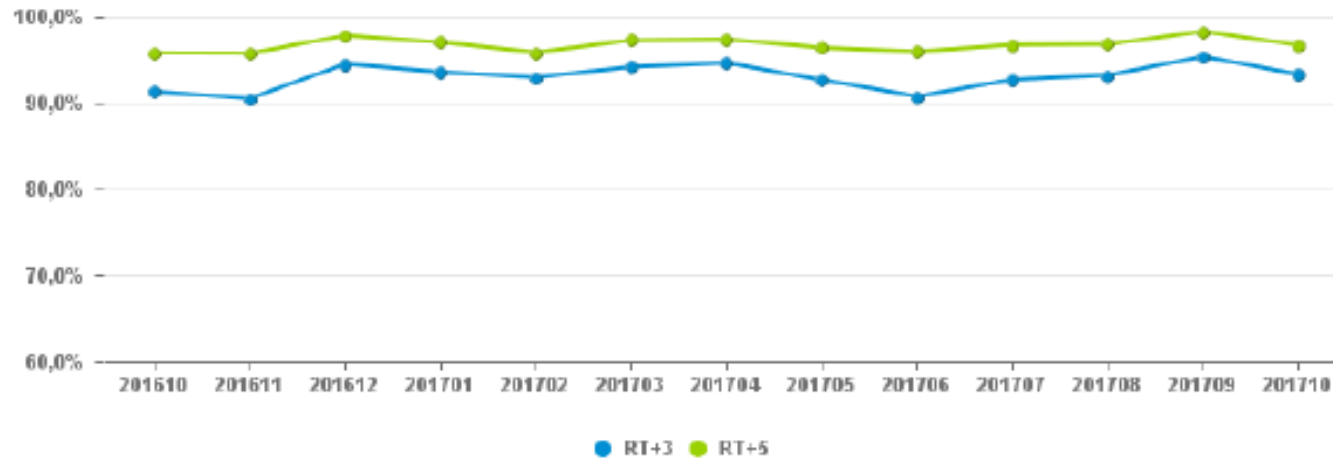
ÅrMån	201610	201611	201612	201701	201702	201703	201704	201705	201706	201707	201708	201709	201710
RT+3	83,8%	82,4%	90,0%	90,9%	88,5%	86,3%	82,7%	79,5%	85,0%	89,1%	87,3%	85,7%	81,5%
RT+5	91,1%	89,8%	94,4%	95,1%	93,9%	91,6%	89,6%	86,8%	91,2%	93,7%	92,3%	92,5%	89,3%

### Hässleholm - Kristianstad



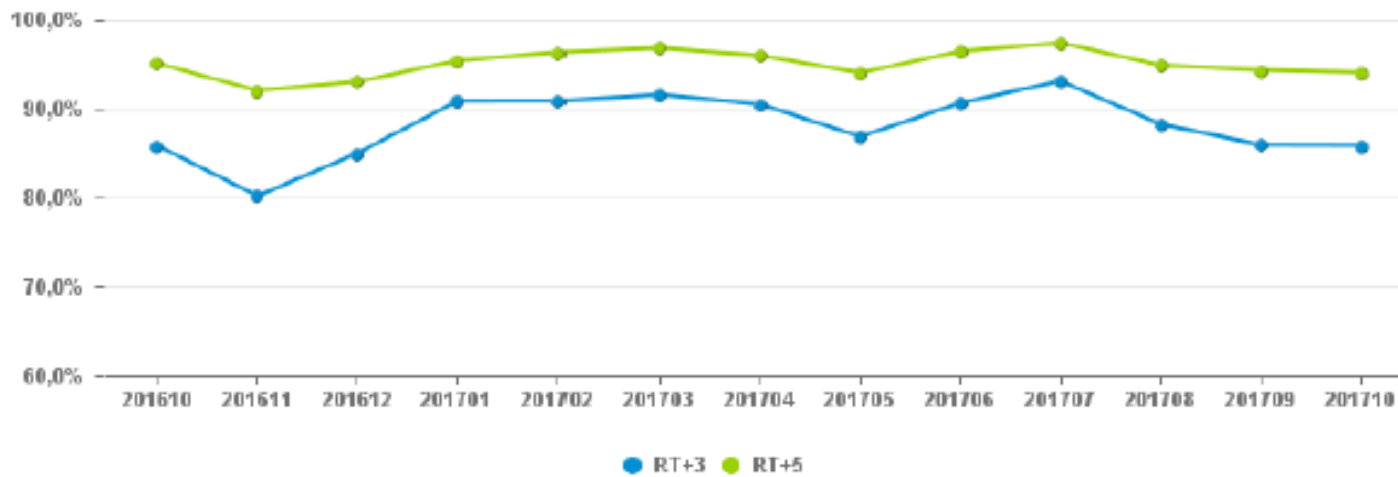
År/Mån	201610	201611	201612	201701	201702	201703	201704	201705	201706	201707	201708	201709	201710
RT+3	84,4%	81,7%	86,2%	89,6%	85,8%	86,3%	86,8%	83,9%	86,2%	89,5%	86,7%	85,6%	84,0%
RT+5	92,5%	90,4%	93,6%	95,8%	94,1%	93,5%	94,3%	92,1%	93,4%	95,6%	94,5%	93,7%	92,3%

### Kristianstad - Karlshamn



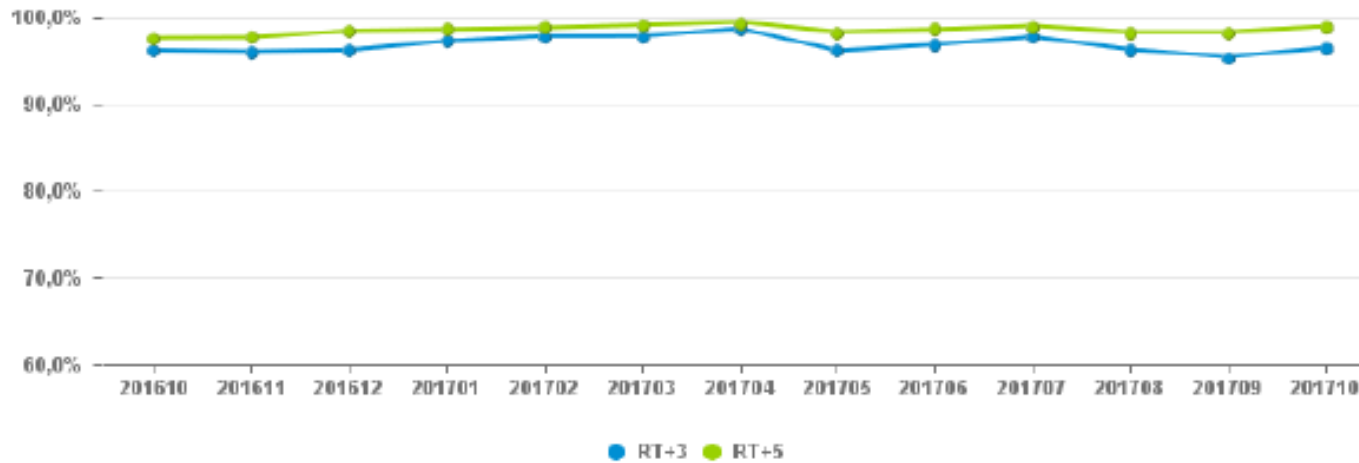
ÅrMån	201610	201611	201612	201701	201702	201703	201704	201705	201706	201707	201708	201709	201710
RT+3	91,3%	90,5%	94,5%	93,6%	93,0%	94,1%	94,6%	92,6%	90,7%	92,7%	93,2%	95,3%	93,3%
RT+5	95,8%	95,7%	97,8%	97,0%	95,9%	97,2%	97,3%	96,4%	95,9%	96,7%	96,8%	98,2%	96,7%

### Helsingborg - Åstorp - Hässleholm



År/Mån	201610	201611	201612	201701	201702	201703	201704	201705	201706	201707	201708	201709	201710
RT+3	85,8%	80,1%	85,0%	90,8%	90,8%	91,6%	90,5%	86,8%	90,6%	93,1%	88,2%	85,9%	85,9%
RT+5	95,0%	92,0%	93,0%	95,4%	96,3%	96,8%	95,9%	94,0%	96,4%	97,4%	94,9%	94,3%	94,0%

### Hässleholm - Markaryd



Ar/Mår	201610	201611	201612	201701	201702	201703	201704	201705	201706	201707	201708	201709	201710
RT+3	96,2%	96,1%	96,2%	97,2%	97,8%	97,8%	98,7%	96,1%	96,8%	97,7%	96,3%	95,4%	96,5%
RT+5	97,6%	97,7%	98,4%	98,6%	98,8%	99,1%	99,4%	98,3%	98,6%	99,0%	98,3%	98,3%	98,9%


## Pågatågsupphandlingen

- Avtalstart december 2018. Avtalstid 8 år med incitament.
- Anbuderna utvärderades på pris och kvalitet.
- 7 anbudsgivare. Arriva vann!
- Arriva bygger upp Pågatågens driftcentral i Helsingborg.
- Arriva tar över underhållet av tågen (verkstad i Helsingborg).
- Arriva tar över ansvaret för ersättningsbussar (akut)
- En tågvärd i varje vagn.
- Bättre kundomhändertagande och hittegodshantering.
- Arriva tar över underhållet på Pågatågstationerna.



# LOMMABANAN OCH MALMÖPENDELN

- **Malmöpendeln knyter samman Lommabanan, Citytunneln, Öresundsbanan och Kontinentalbanan.**
- Malmöpendeln möjliggör **snabb och effektiv pendling med Pågatåg.**
- Malmöpendeln **avlastar E6:an.**
- Malmöpendeln skapar möjlighet till **tågresande mellan stationer inom Malmö.**
- **Bostadsbyggande möjliggörs i stationsområdena.**
- Nya stationslägen skapar **utvecklingsmöjligheter.**
- **Trafikstart ej definitivt bekräftad.**

- 
- Station Malmöpendeln
  - Ev. station i framtiden

# Söderåsbanan

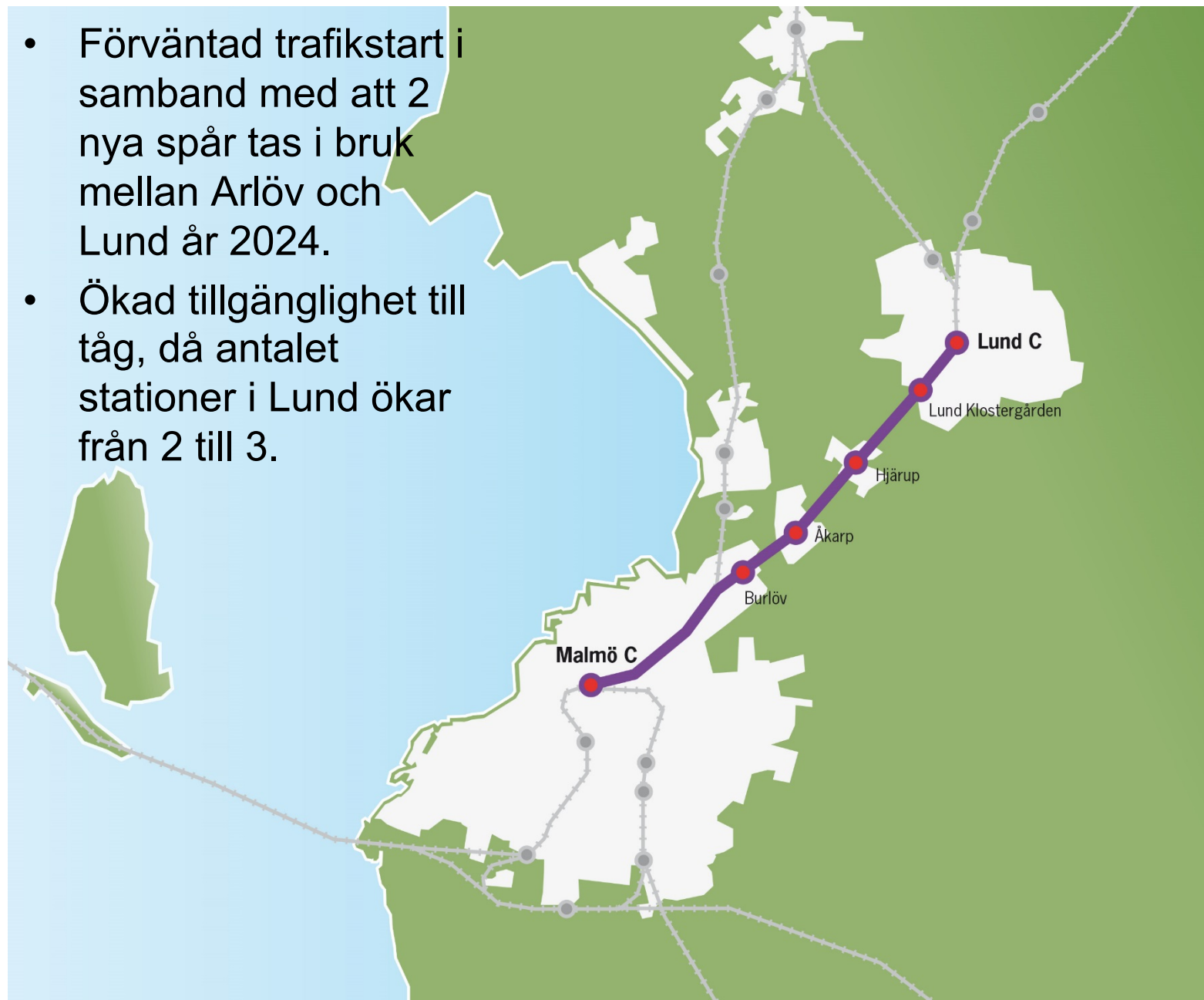


- 3 nya lokaltågstationer.
- Förväntad trafikstart tidigast i december 2021.
- Inledningsvis avgångar med Pågatåg 1 gång per timme.

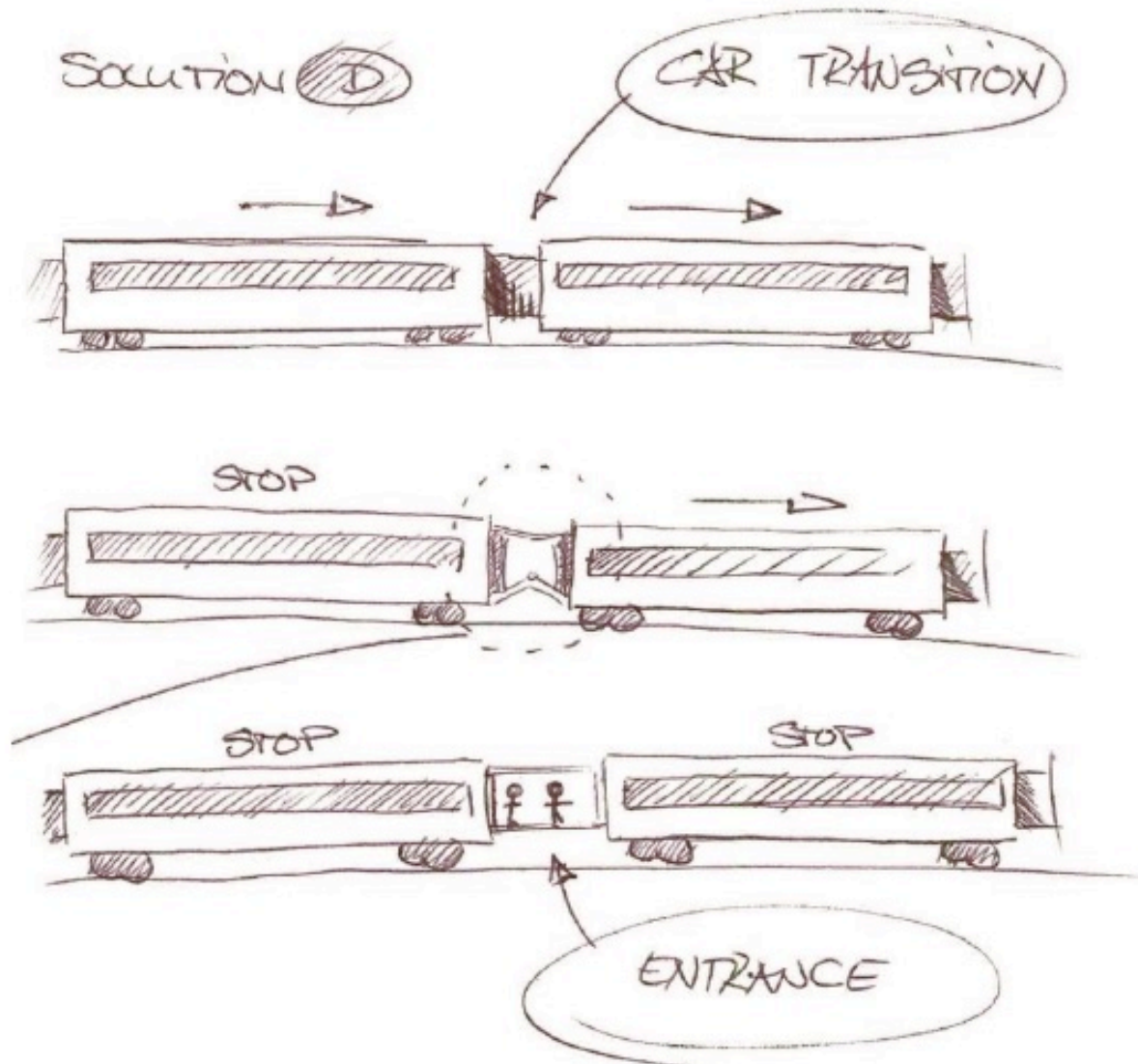


# Ny station Lund Klostergården

- Förväntad trafikstart i samband med att 2 nya spår tas i bruk mellan Arlöv och Lund år 2024.
- Ökad tillgänglighet till tåg, då antalet stationer i Lund ökar från 2 till 3.



# Tåget i framtiden



# Omvärldsförväntningar till framtiden

- Inom några år kommer en majoritet av inköp av nya intercity och storregionaltåg att vara lokdragna tåg. Varför? Det är upp till 20 % billigare i "Total Costs of Ownership" jämfört med motorvagnståg från 250 sittplatser och uppåt.
- Topphastigheten för intercitytåg blir max 227,25 km/h, men inte över detta. Då 10 % kan läggas till max. hastigheten kan man hålla sig under TSI-kraven för 250 km/h och därmed spara pengar.
- Tågen utrustas med en "Safe to Port" lösning (t.ex. batteri) som gör att trasiga tåg kan köras till närmsta station.
- Underhållet blir tillståndsbaserat, automatiska inspektioner och "big data" blir en aktiv del av underhållsprocessen. Behovet av tågverkstäder minskar med upp till 80 %.



# Tack för er uppmärksamhet.



Kontakt: [anders.e.jonsson@skane.se](mailto:anders.e.jonsson@skane.se)

Telefon: +46 40 675 30 24

Kontakt: [mats.ohlsson@skanetrafiiken.se](mailto:mats.ohlsson@skanetrafiiken.se)

Telefon: +46 451 28 85 96

