

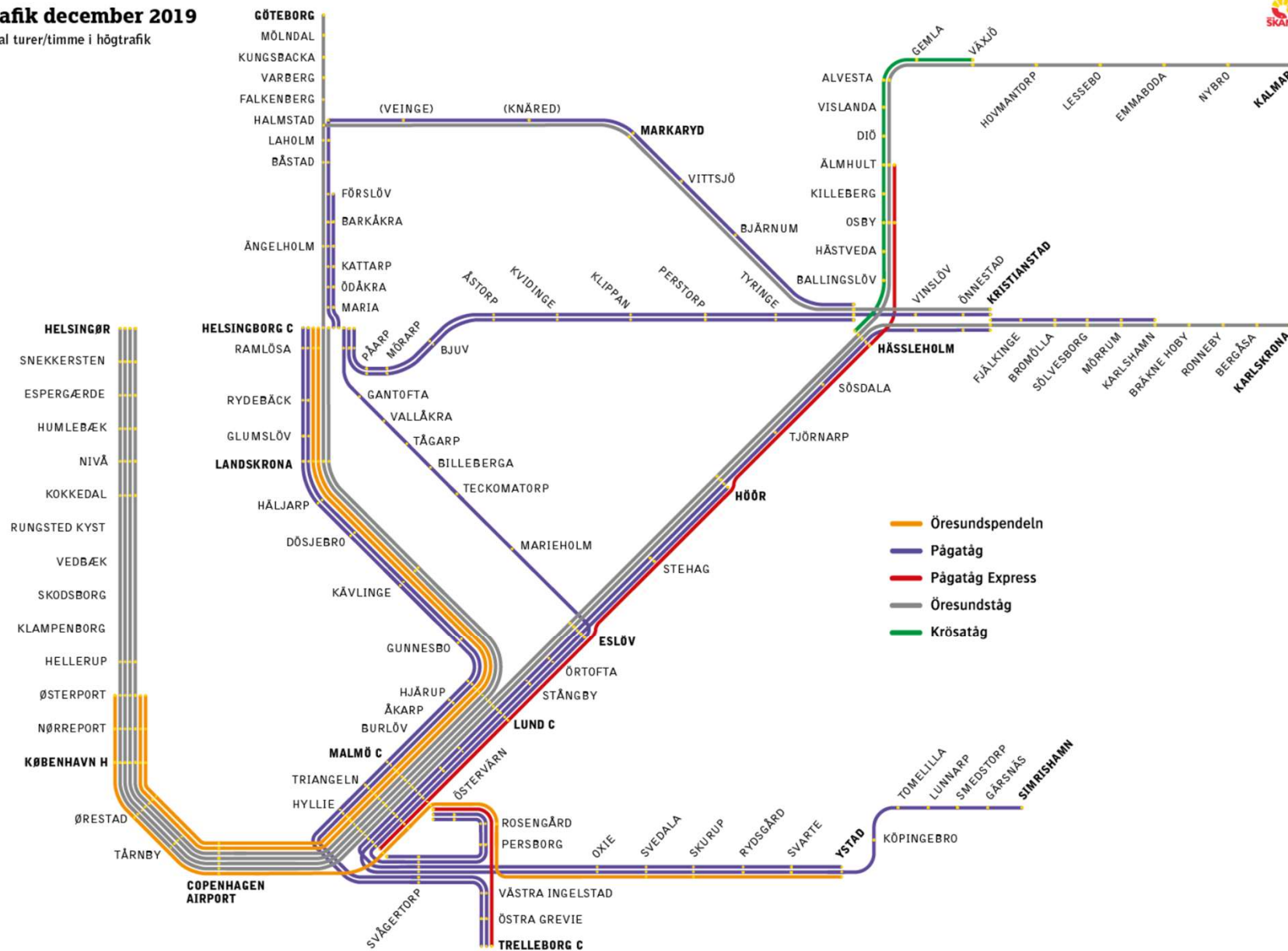
Spårinfrastruktur Helsingborg

Innehåll:

- ❖ Bakgrund och beskrivning
- ❖ Behov av Helhetsbild
- ❖ Status just nu

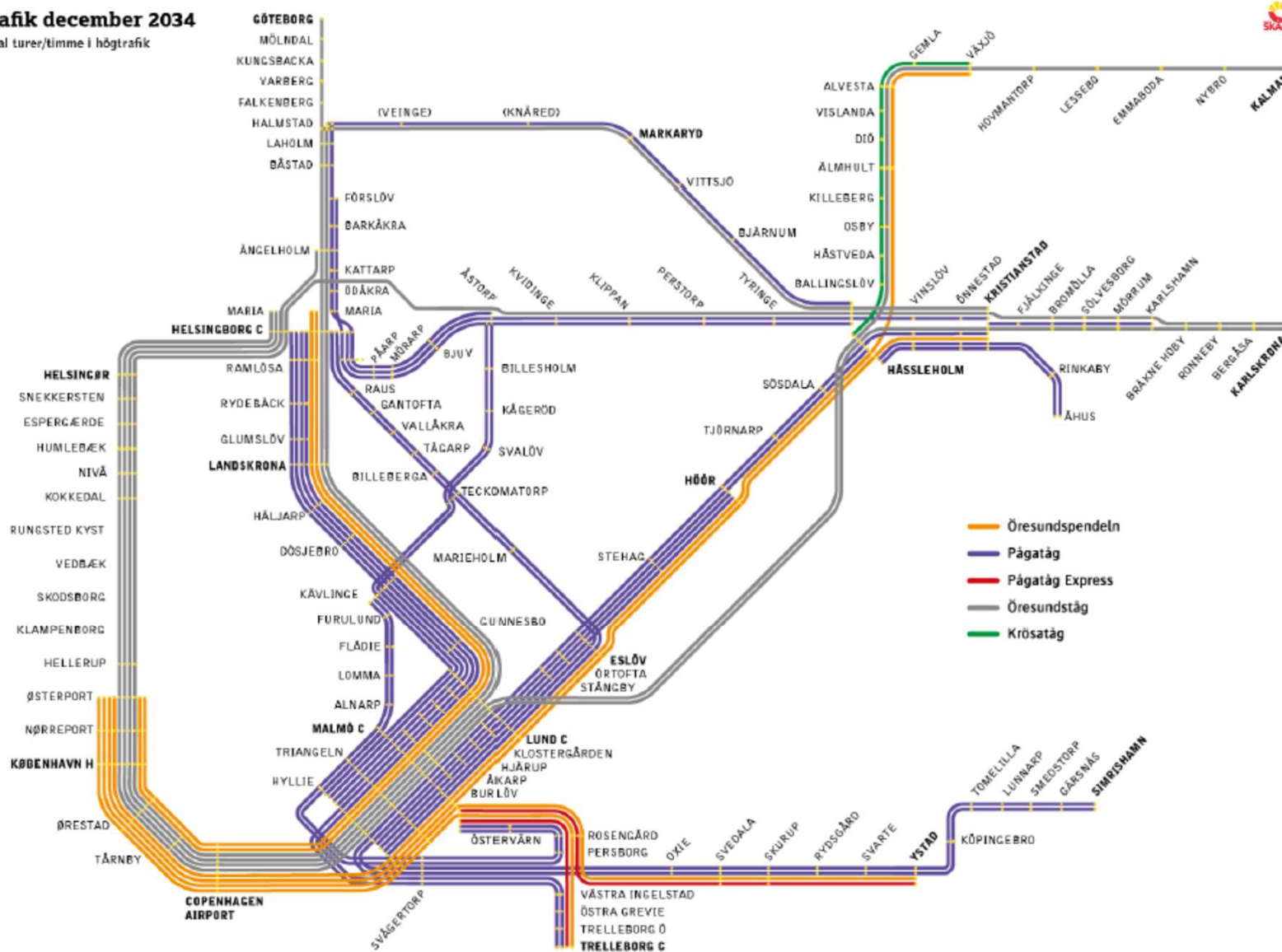
Trafik december 2019

Antal turer/timme i högtrafik



Trafik december 2034

Antal turer/timme i högrafik



Linjekarta för tågtrafiken år 2035-2039



HELINGSBORG



HELSEBORG

Det började här bland annat...

Tågstrategisk analys



Innehåll

Tågstrategisk analys	1
Bakgrund och syfte	3
På gång just nu... ..	4
Sammanfattande tidtabell Just nu	5
Analys Trafik	6
Analys Infrastruktur	12

Syfte: Identifiera aktuella tågtrafikfrågor, koppla dem till infrastrukturplaneringen och ge underlag för ställningstaganden



Det händer och planeras en del...

- 4-spår Malmö-Lund. Pågår – klart 2024
- dec 18: utökat utbud med en dubbeltur Ängelholm-Halmstad (Skånetrafiken har beställt av Trafikverket, funkar troligtvis)
- dec 18: uppehåll i Barkåkra beställd (men riskerar att strykas av Trafikverket pga kapacitetsskäl)
- *Dubbelspårsutbyggnad Maria-Ängelholm. 2020-2023.*
- *Skånebanan Hastighetshöjning 160 km/h. Klart 2020?*
- *2020: spårbyte Råådalsbanan. Passa-på-åtgärder såsom eventuellt kompletterande plattformar i Vallåkra, Tågarp och Gantofta. Möjligtvis kompletterande mötesstation i öster om Marieholm. Åtgärdsvalsstudie, ÅVS, bör startas om inte åtgärder kan göras inom befintligt spårrområde.*
- *Dubbelspår genom Varberg. Start 2020, klart 2023?*
- dec 21: Trafikstart Söderåsbanan; 1 Pågatåg/h Åstorp-Teckomatorp-Kävlinge-Hyllie
Infrastrukturbehov: åtgärder på Söderåsbanan, mötesspår mm
- dec 21: Öresundstågstrafiken bryts vid Österport (tåg på Kystbanan kopplas med annan tågtrafik på andra danska elektrifierade banor)
- dec 22: Öresundspendeln/System 3 införs
- dec 23: + 1 Öresundståg/h Helsingborg-Halmstad, innebär 2 avg/h hela dagen Malmö-Göteborg.
Infrastrukturbehov: dubbelspår Ängelholm-Maria
- dec 24: Pågatåg Helsingborg-Åstorp utökas med ytterligare en avg/h i rusningstid.
- dec 24: 15-30min takt införs i Öresundstågssystemet, då fyrspåret Malmö-Lund står klart.
- *Skånebanan, mötesspår Klippan-Hyllstofta. Under perioden 2024-2029*
- *Skånebanan, Bjuv-Åstorp växelbyte. Under perioden 2024-2029*
- *Halmstad bangård, ombyggnad under perioden 2024-2029*
- dec 29: + 1 Pågatåg/h Helsingborg-Eslöv-Malmö, inkl stopp i Raus. Skapar 30-min trafik över hela dagen. Infrastrukturbehov: ny station i Raus, ev kapacitetsåtgärder på Råådalsbanan
- dec 29: + 2 Pågatåg/h Helsingborg-Landskrona-Lund-Malmö. Skapar kvartstrafik med Pågatågen



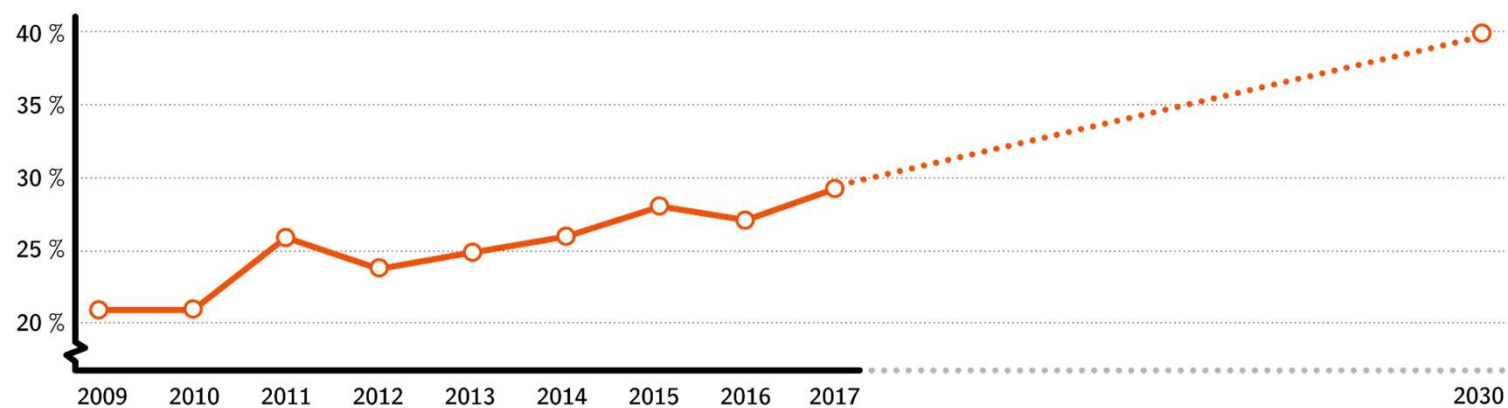
Vår marknadsandel



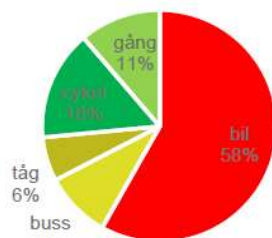
Marknadsandel

Gäller motorburna resor.

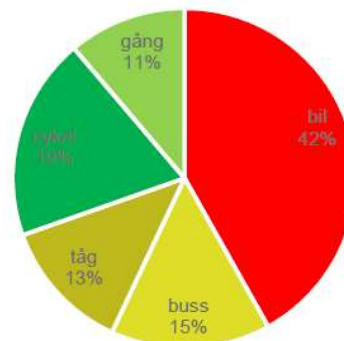
Källa: Kolbar.



Färdmedelsfördelning
Antal delresor 2013



Färdmedelsfördelning
Antal delresor, mål 2030

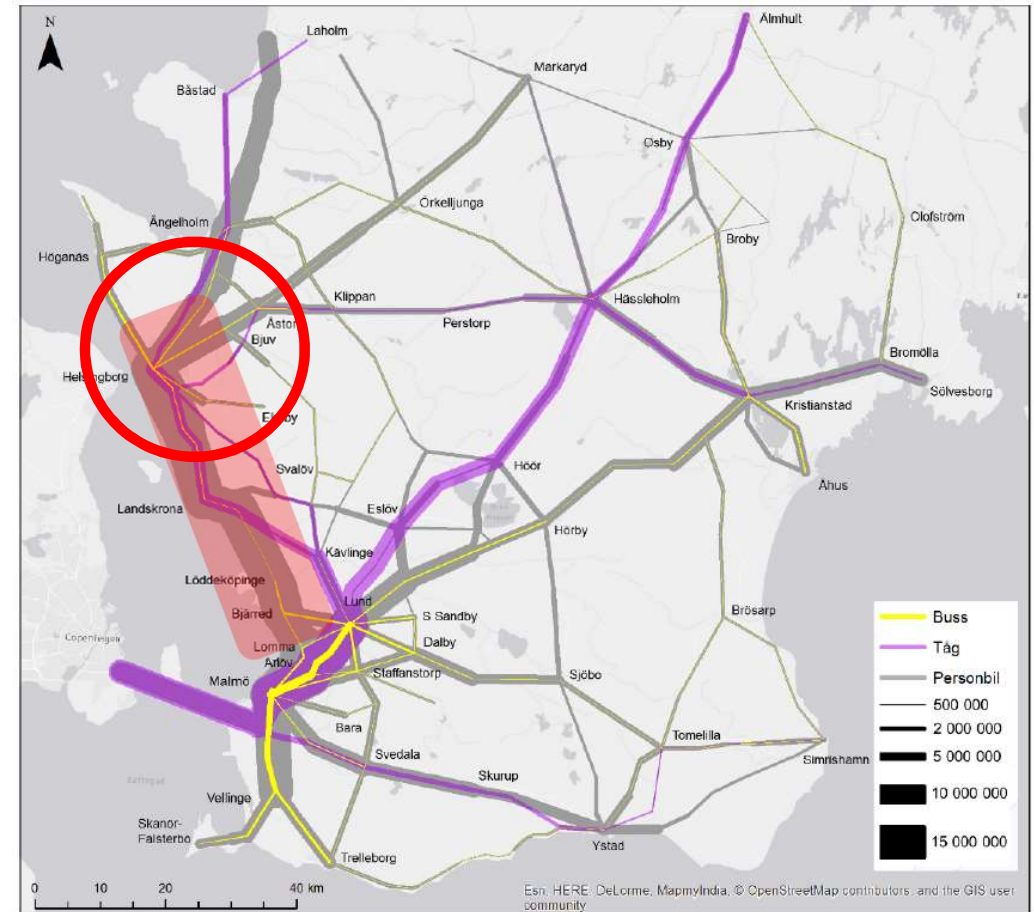


Skånetrafiken

Marknadsandelar

Särskilt viktiga stråk för att nå målet:

- **Västkustbanan Malmö-Lund-Landskrona-Helsingborg – Ängelholm**
- **Resor inom de tre största städerna**
- **Kortare stråk in mot de största städerna, såsom**
Höganäs- Helsingborg
Trelleborg – Malmö
Vellinge – Malmö



Skånetrafiken



2019-03-25



Aktuella objekt/frågeställningar (just nu...)

I plan – konkreta frågeställningar





- Depå Raus N
- Maria stn – utformning o funktion
- **Dubbelspår Maria-Helsingborg C**
- Helsingborg C Övre
- Söderviadukten – kapacitet, ersättning av bro
- 3:e spår Helsingborg C söderut
- Godsbangården

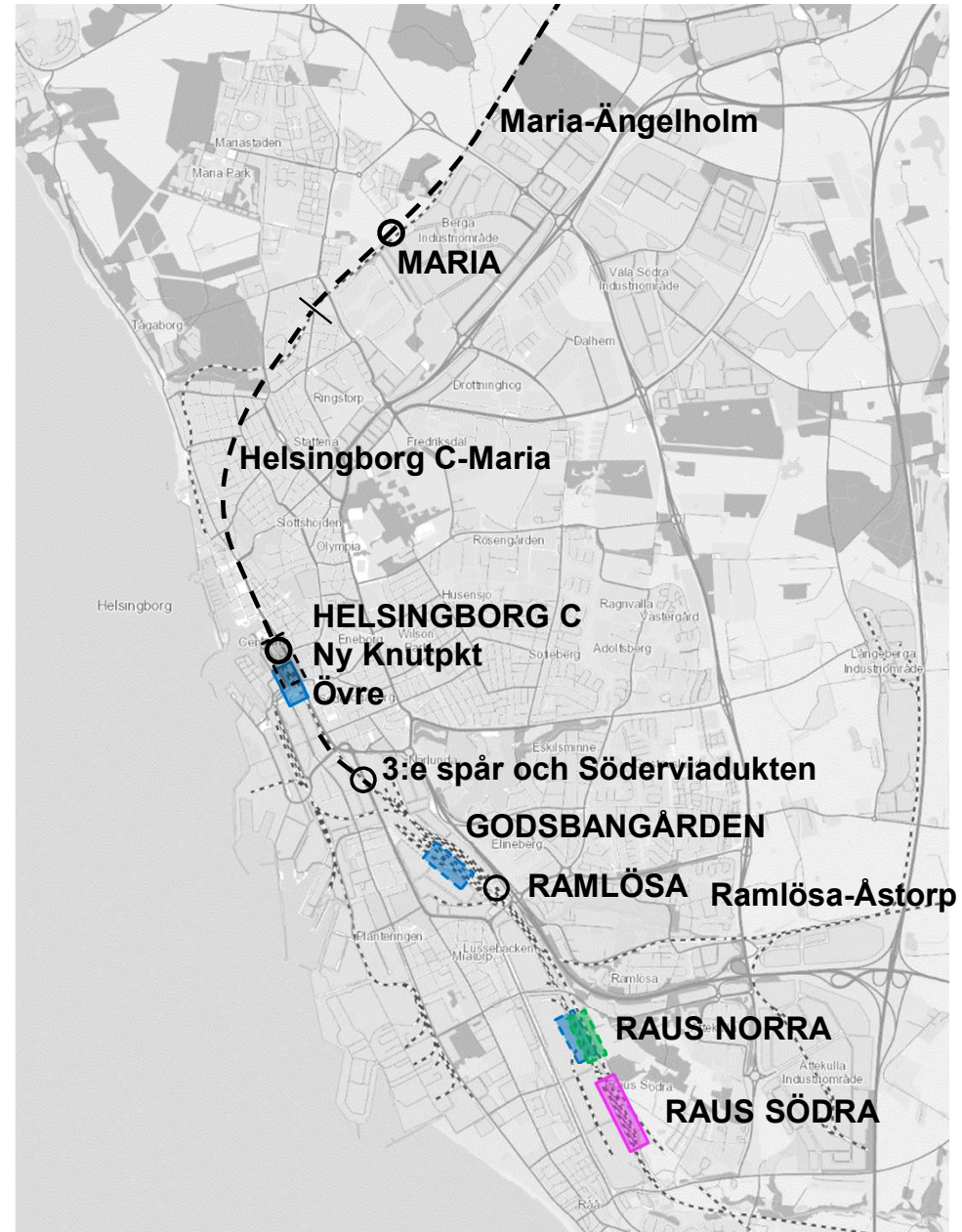
Utredningsfrågor

- *Strategisk analys HH*
- *ÅVS Ram-Åp inkl planskildhet VKB*
- *ÅVS Helsingborg C – Ramlösa ?*

Ännu fler utredningsfrågor...

- *30-min trafik på Rååbanan*
- *Pågatågsuppehåll i Raus*

-  Bef uppställning/städning
-  Alt lägen för ersättningsbangård
-  Bef tågverkstad för Pågatåg
-  Alt lägen för depå/tågverkstad eller uppställning



Strategisk analys fast HH-förbindelse

- Genomförande
- Trafik
- Ekonomi
- Nyttor

- Klart 2020
- Vejdirektoratet + Trafikverket



2019-03-25

Tågtrafiken är som ett korsord - allt sitter ihop!

The crossword puzzle grid contains the following words:

- Across:**
 - 11: VASSBÅT
 - 12: SKÅNSK CENTRALORT
 - 13: PUBLIKA HYLLAR-RUNDAN KRISTYR
 - 14: HYTT OCH FAR
 - 15: ANLÄGGNINGS-BERÄKNING
 - 16: SIL
 - 17: KORT KAPTEN
 - 18: ANKRINGS-OMRADE
 - 19: FLYTER OFTA STILLA VINDBY
 - 20: SAMS DANSK 1200-TALS-ABBOT
 - 21: SOM GRYN OCH SLY
 - 22: LEVNADS-LOTTER
 - 23: FIN STRÅLE
 - 24: PÅ ÅK I BISJKEK FILMPRIS
 - 25: HITTATS REA-VAROR
 - 26: RYS-LIGHET
 - 27: KRISTI-ANIA TILL 1925
 - 28: TON
 - 29: FÄRG
 - 30: FÖR-TRÖSTAN ONA
 - 31: FÖLJE BIBEL-DEL
 - 32: TEXTIL-FIBER AV CELLU-LOSA
 - 33: TRIVS VID VATTEN
 - 34: CHE-VALE-RESKA
 - 35: ST-RAND
 - 36: OST-MASSA
- Down:**
 - 1: RELI-GIONS-EXPERT-EN
 - 2: ELIMIN-ERATS
 - 3: VERY SUPER-IOR OLD PALE
 - 4: DEL-STAT
 - 5: JOBBA MED ENSVILAGE
 - 6: DESS JOBB GÖR MAT HÅLLBAR
 - 7: PINGLA EMBRYO-NAS
 - 8: KÄNNER TILL DESTINA-TION
 - 9: UPP-TÄCKT
 - 10: UPP-TÄCKT
 - 14: UPP-TÄCKT
 - 15: ANLÄGGNINGS-BERÄKNING
 - 16: SIL
 - 17: KORT KAPTEN
 - 18: ANKRINGS-OMRADE
 - 19: FLYTER OFTA STILLA VINDBY
 - 20: SAMS DANSK 1200-TALS-ABBOT
 - 21: SOM GRYN OCH SLY
 - 22: LEVNADS-LOTTER
 - 23: FIN STRÅLE
 - 24: PÅ ÅK I BISJKEK FILMPRIS
 - 25: HITTATS REA-VAROR
 - 26: RYS-LIGHET
 - 27: KRISTI-ANIA TILL 1925
 - 28: TON
 - 29: FÄRG
 - 30: FÖR-TRÖSTAN ONA
 - 31: FÖLJE BIBEL-DEL
 - 32: TEXTIL-FIBER AV CELLU-LOSA
 - 33: TRIVS VID VATTEN
 - 34: CHE-VALE-RESKA
 - 35: ST-RAND
 - 36: OST-MASSA

Syfte och behov:

- Ge en samlad långsiktig helhetsbild av aktuella järnvägsobjekt i Helsingborg och hur genomförande av dessa kan samordnas
- Underlag för dialog (Helsingborg stad, Trafikverket, Region Skåne/Skånetrafiken)
- Underlag för kommande långsiktiga infrastrukturplaner
- Underlag och koppling mot stadsutveckling

Mål:

- ❖ Gemensam målbild
- ❖ Effektivare och mer långsiktig planering, genomförande samt drift
- ❖ "Göra rätt saker rätt" – i rätt ordning
- ❖ Hur kommer vi vidare? Organisation o struktur. Hur driva?

Arbete framåt Maria-Helsingborg C

Första utkast till preliminär tidplan

2019/2020

2021

2022

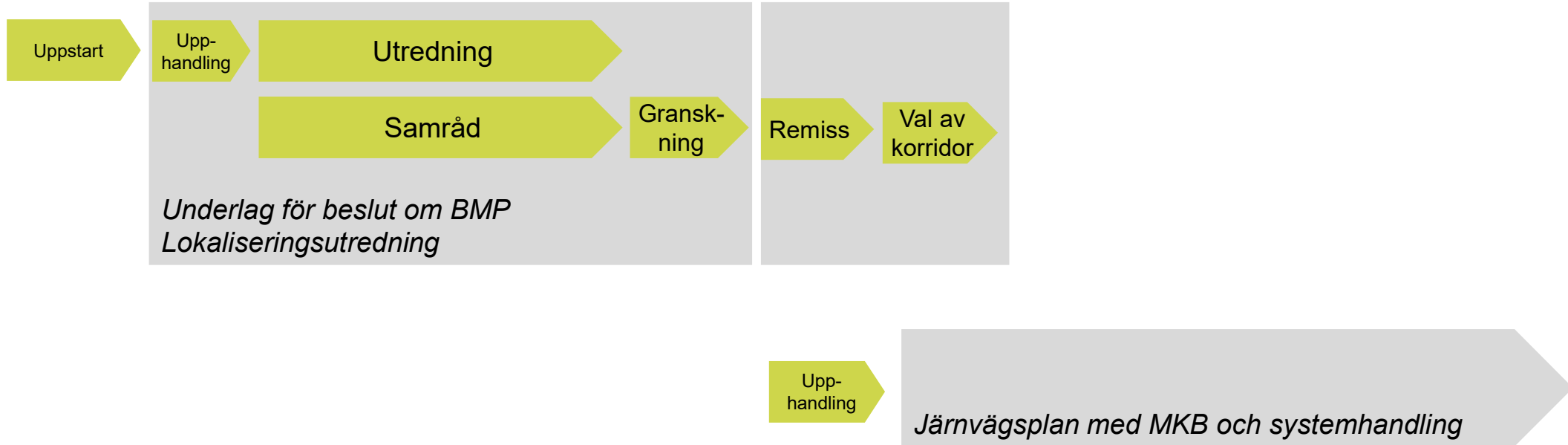
2023

2024

2025

2026

2027



Aktuella objekt/frågeställningar (just nu...)

I plan – konkreta frågeställningar





- Depå Raus N
- Maria stn – utformning o funktion
- **Dubbelspår Maria-Helsingborg C**
- Helsingborg C Övre
- Söderviadukten – kapacitet, ersättning av bro
- 3:e spår Helsingborg C söderut
- Godsbangården

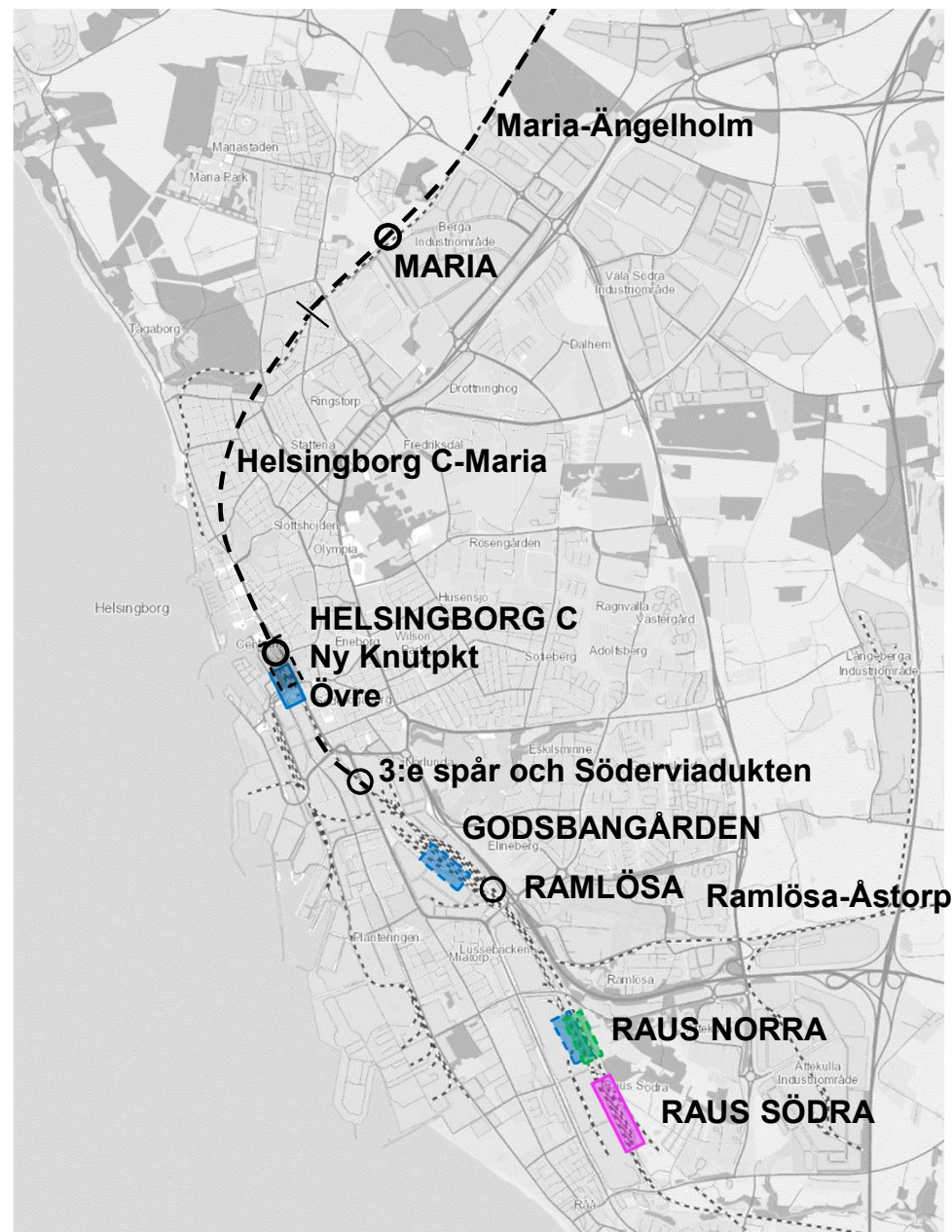
Utredningsfrågor

- *Strategisk analys HH*
- *ÅVS Ram-Åp inkl planskildhet VKB*

Ännu fler utredningsfrågor...

- *30-min trafik på Rååbanan*
- *Pågatågssuppehåll i Raus*

-  Bef uppställning/städning
-  Alt lägen för ersättningsbangård
-  Bef tågverkstad för Pågatåg
-  Alt lägen för depå/tågverkstad eller uppställning



”Göra rätt saker rätt”



Mål



Bestående, långsiktighet

2019-03-25

Tack!

2019-03-25



Objektvis genomgång

2019-03-25



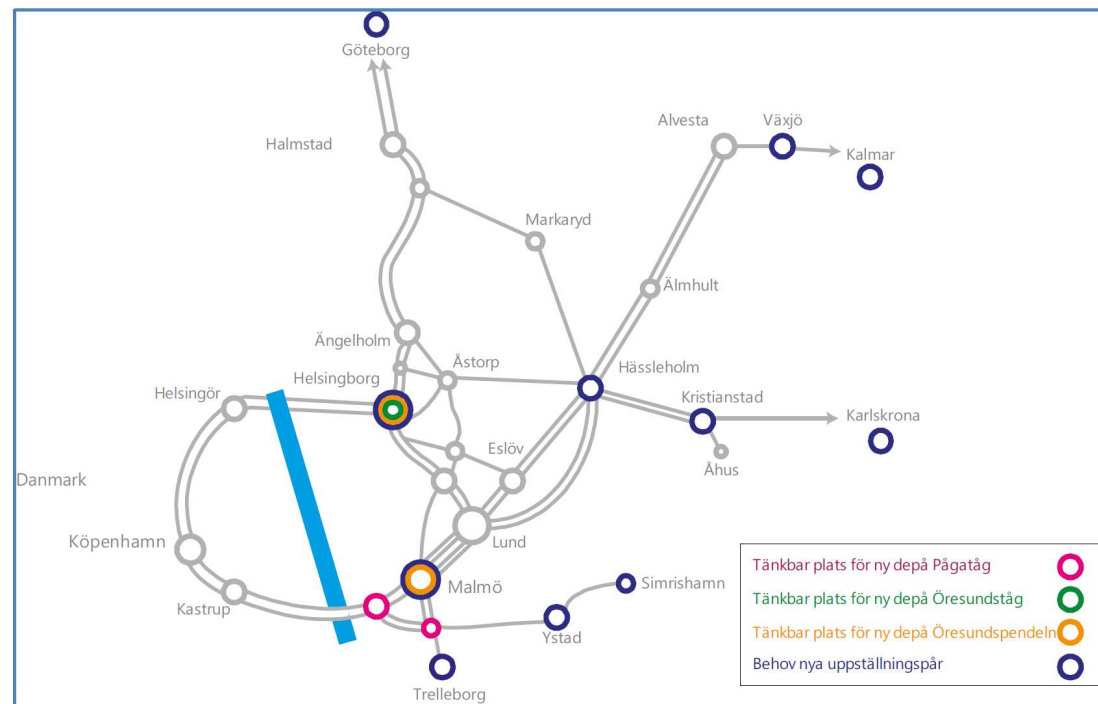
DEPÅ "RAUS NORRA"

Bakgrund/status:

- Depåbehov Helsingborg iom "System 3/Öresundspendeln" (tot 12 st enheter). Etappvis utbyggnad möjlig.
- Trafikstart T 23?
- Skånetrafiken tittar på depå-lägen och fordon (inriktning)
- Jernhusen vill bygga. Trv äger marken för tänkt eventuellt läge strax norr om dagens depå för Pågatågen vid Raus – "Raus Norra"

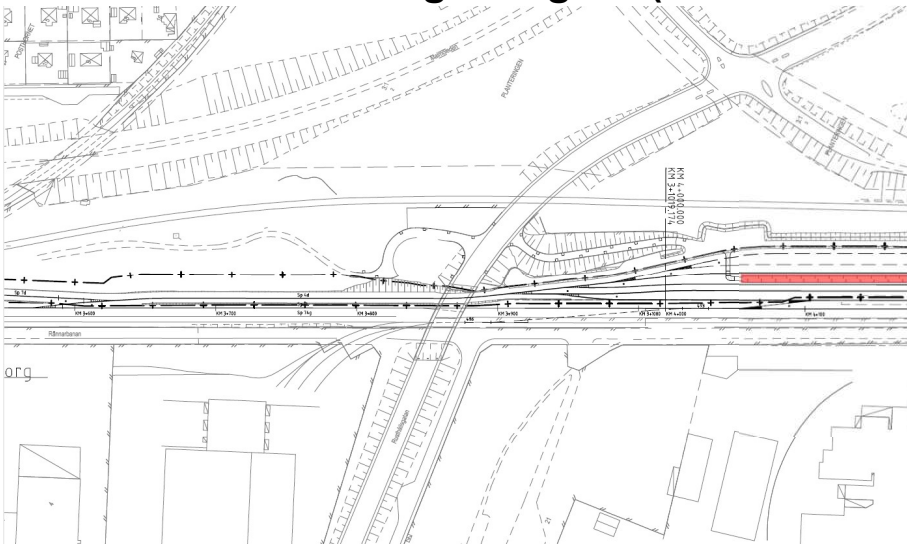
Konsekvenser/frågeställningar:

- Tänkt yta/funktion som ersättningsbangård för HbC Övre ianspråkstas
- Bygglov – dpl-ändring krävs troligen
- Anslutning till vägnät
- Driftsmässigt bra med god kontakt med befintlig depå
- Kapacitet depå-Helsingborg C; förstärkning/"3:e spåret" nödvändigt?
- Depå endast för System 3?



DEPÅ "RAUS NORRA"

Planerad ersättningsbangård (istället för b...)

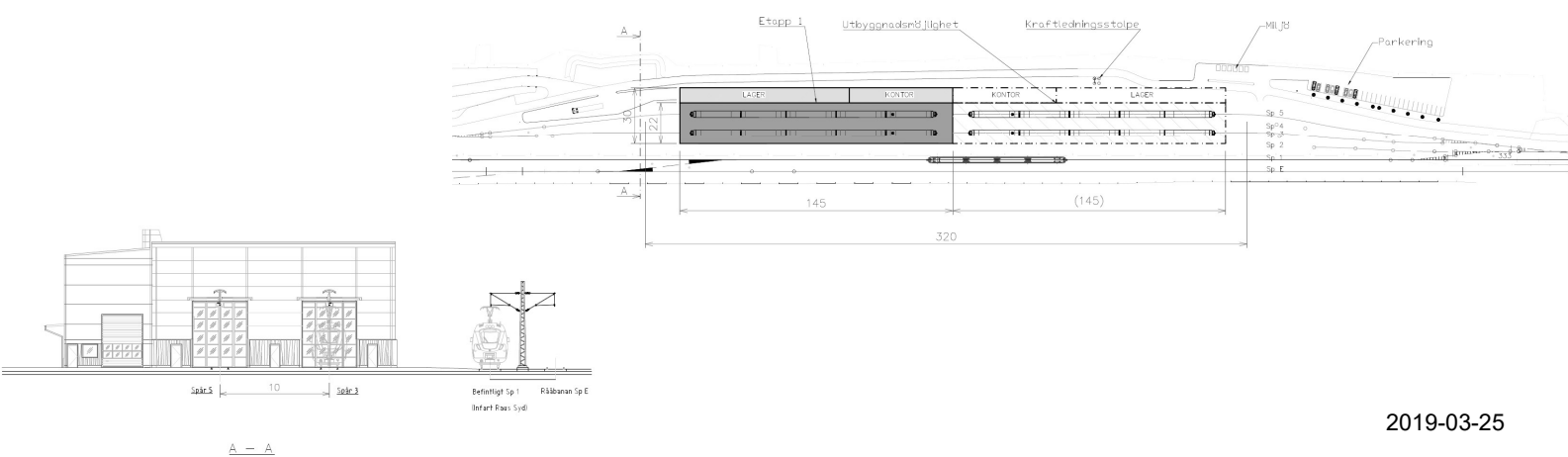


DEPÅ "GÅSEBÄCK"

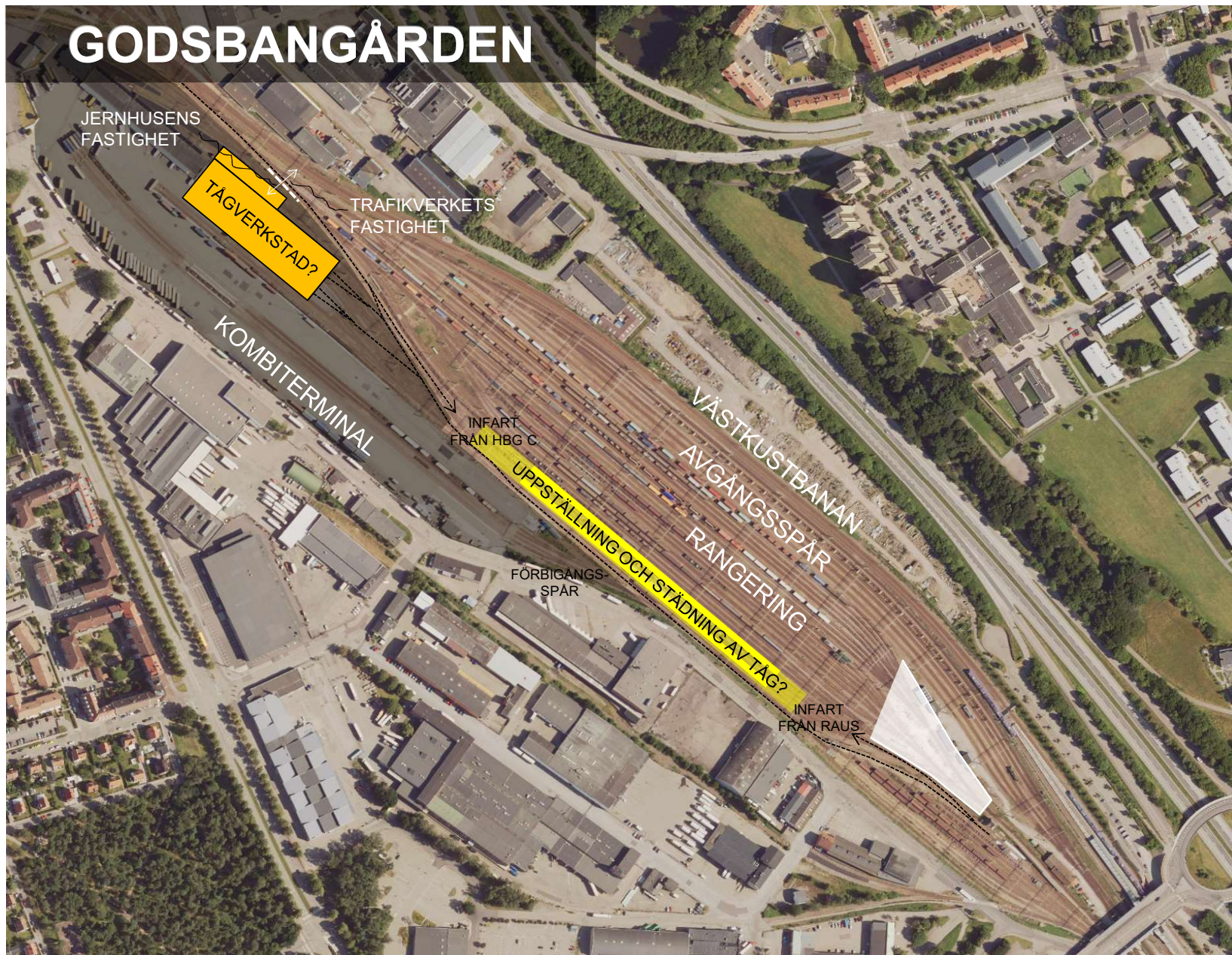
AREETSKOPIA

...
...
...
...

Skisserad depå för Öresundspendeln på samma plats



GODSBANGÅRDEN



HELINGSBORG

GODSBANGÅRDEN

Bakgrund/status:

- Användningen av godsbangården ca 20-30 % - möjlighet att istället använda spårinfrastrukturen till persontåg för städning etc
- Tågverkstad/depå möjlig om ej möjligt vid Raus norra (ej detaljstuderat)

Konsekvenser/frågeställningar:

- Anslutningar uppställning/städ?
- Process minska godsspåren till förmån för persontåg?

MARIA

Bakgrund:

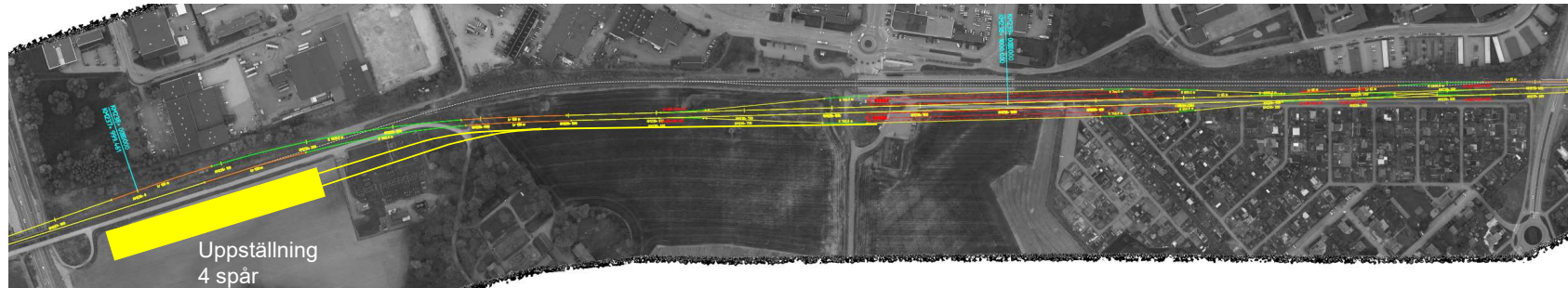
- Maria – "Helsingborg Norra". Kraftig stadsutveckling. Regional nod en ambition och ett kommande faktum.
- Maria station byggs om inom Ängelholm-Maria-projektet. Inledningsvis för 2 spår, men förbereds som 4-spårsstation.
- Behov av uppställningsspår kopplat till "System 3" (aktuellt då dsp Mia-Hb finns) – förutsatt att system 3 vänder i Maria. Behov av att i framtiden vända fler tåg på Maria istället för vid Helsingborg C
- Depå vid Maria för "System 3"? Möjligtvis bra ur trafikperspektiv, men väldigt svårt, fysiskt, ekonomiskt. Raus Norra bättre?
- Förslag finns på annan (enklare, billigare, effektivare) lösning än som redovisas i ÅVS Maria-Helsingborg, där även uppställningsspår kan ordnas. Fungerar även bättre ur ett stadsutvecklingsperspektiv.
- Dpl vid Maria stn utgår från "nytt förslag" – skarpt läge i vinter, då dpl remitteras.

Konsekvenser/frågeställningar:

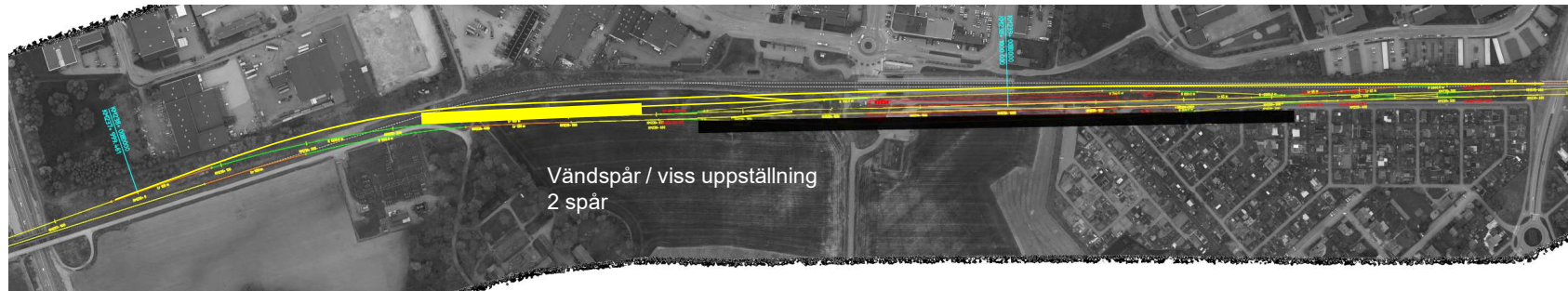
- Hitta (etapp)lösningar vid Maria, anpassat till trafikering och uppställningsbehov, som stämmer med långsiktiga helhetsbilden.
- Trafikering (ambitionerna) t/f Maria styr utformning. Även andra tåg än system 3 vända vid Maria?
- Behov att utreda de spårtekniska förutsättningarna för ny lösning inkl uppställning

MARIA

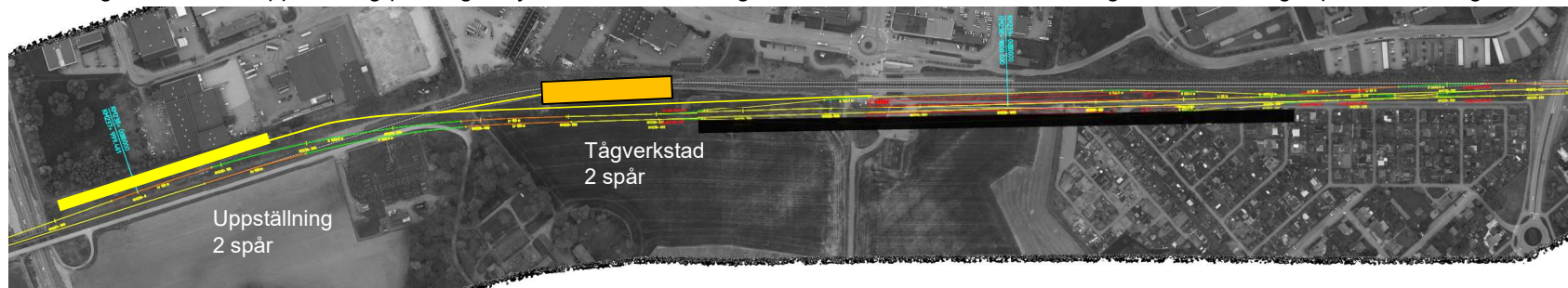
TrV skissade lösning för fyrspar. Utredd bangård, men bedöms knappt genomförbar p g a intrång. TrV föredrar bangård på västra sidan.



Lösning för fyrspar som diskuteras. Minimerat intrång. Vändspår mellan upp- och nerspar för att undvika korsande tågrörelser.



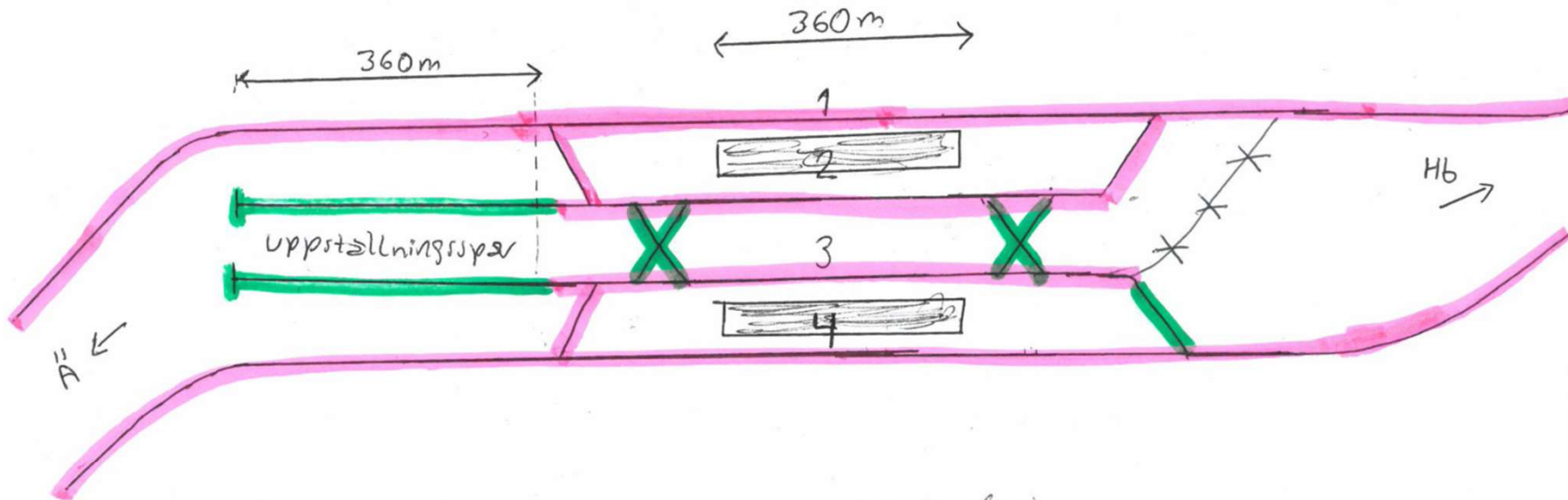
Tågverkstad och uppställning på Berga. Rymmer bara "halv" tågverkstad. Brister med korsande tågrörelser. Lutningar problem. Trångt.




MARIA


förslag till utformning enligt Helsingborgs Stad,
bearbetat av Trafikverket (Kapacitetscenter)

181505
Ed



 = Spår enligt Helsingborg Stads förslag

 = som ovan, men spåret behövs ej och byggs därför ej

 = kompletterande spår/växlar enl Trafikverkets (Kapacitets-
centers förslag.



HELSINGBORG

Helsingborg C Övre

Bakgrund/status:

- Ökad kapacitet vid Hb C – utpekat som prioriterat av Trv och Skånetrafiken
- "System 3/Öresundspendeln" - trafikstart T23?
- Funktionsutredning pågår av HbC Övre (Trv). Klar?

Konsekvenser/frågeställningar:

- Livslängd? Hb C-Mia byggstart 2028. Marken vid HbCÖ behövs.
- System 3 – uppställning/möjligheter utan HbCÖ?
- Tillgänglighet t/f plattform oklart/ej optimalt?
- Negativ påverkan på övrig lokal trafik/tillgänglighet vid cpl
- Måste ses i helheten
- Markanvändning ur ett stadsutvecklingsperspektiv?



2019-03-25

3:e spåret / Söderviadukten

Frågeställningar:

- Behov av direktförbindelse Godsbangården – Helsingborg C = ”3:e spåret”
- Söderviadukten gammal – åtgärd inom 10 år (nybyggnad, reinvest, gräva ner?)
- ”3:e spåret” och Söderviadukten behöver synkas.
- Ingår som del i ÅVS Helsingborg C – Maria, men bör kanske hanteras som egen fråga så fort som möjligt?

3:e spåret / Söderviadukten



HELINGBORG

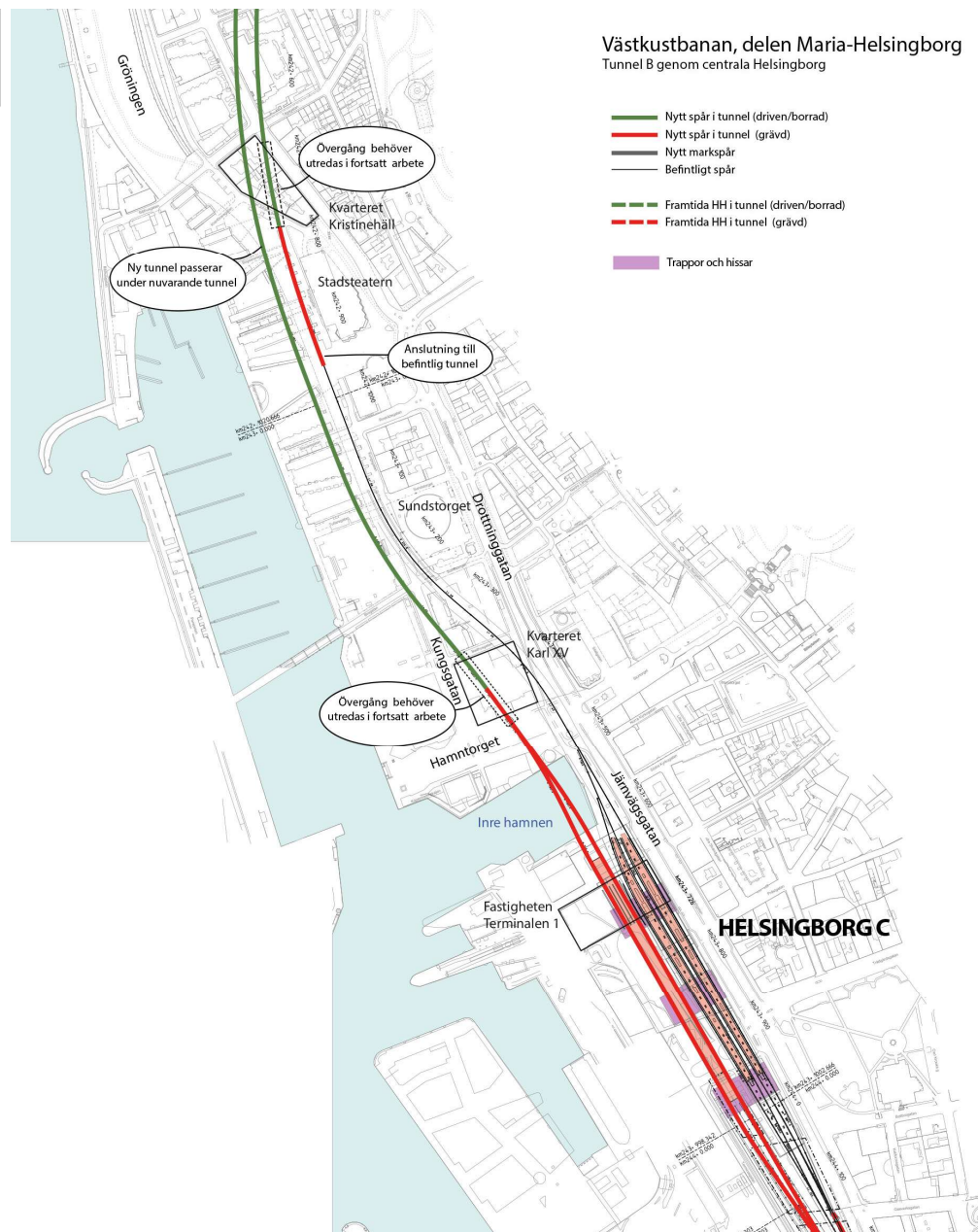
Helsingborg C - Maria

Bakgrund/status:

- Trafikverkets ställningstagande: ej tunnelalt A
- Tunnel B inkl spår 5 och 6 - "Helsingborg Nedre"
- Ligger i plan med byggstart 2028.

Konsekvenser/frågeställningar:

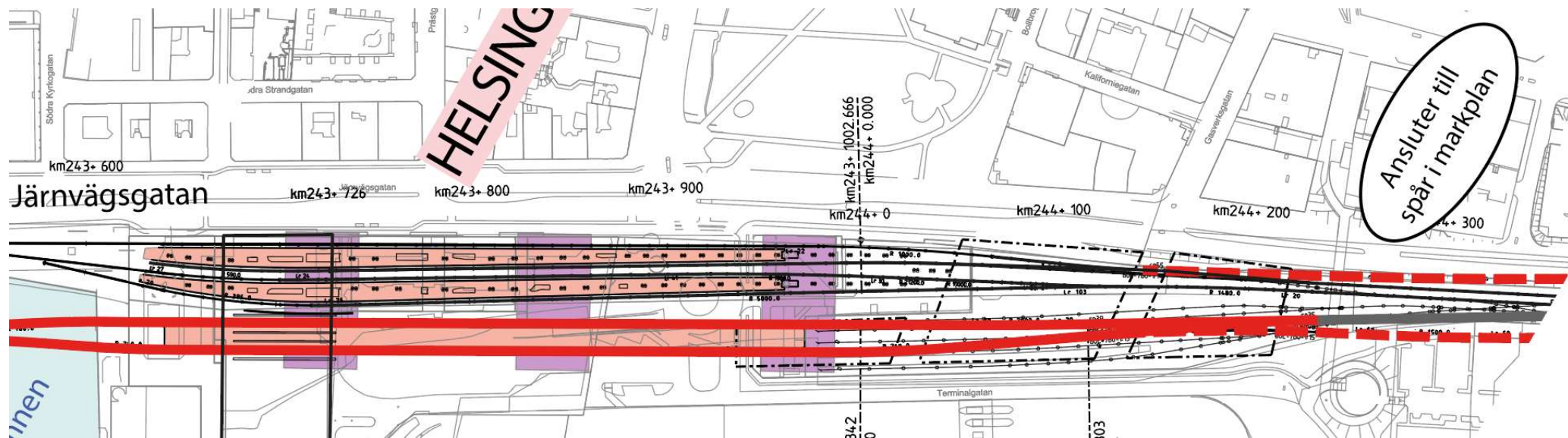
- Många frågor kvar att lösa
- Kostnaderna oklara
- Utbyggnad nu oavhängig beslut om fast HH (tåg)



Helsingborg C - Maria

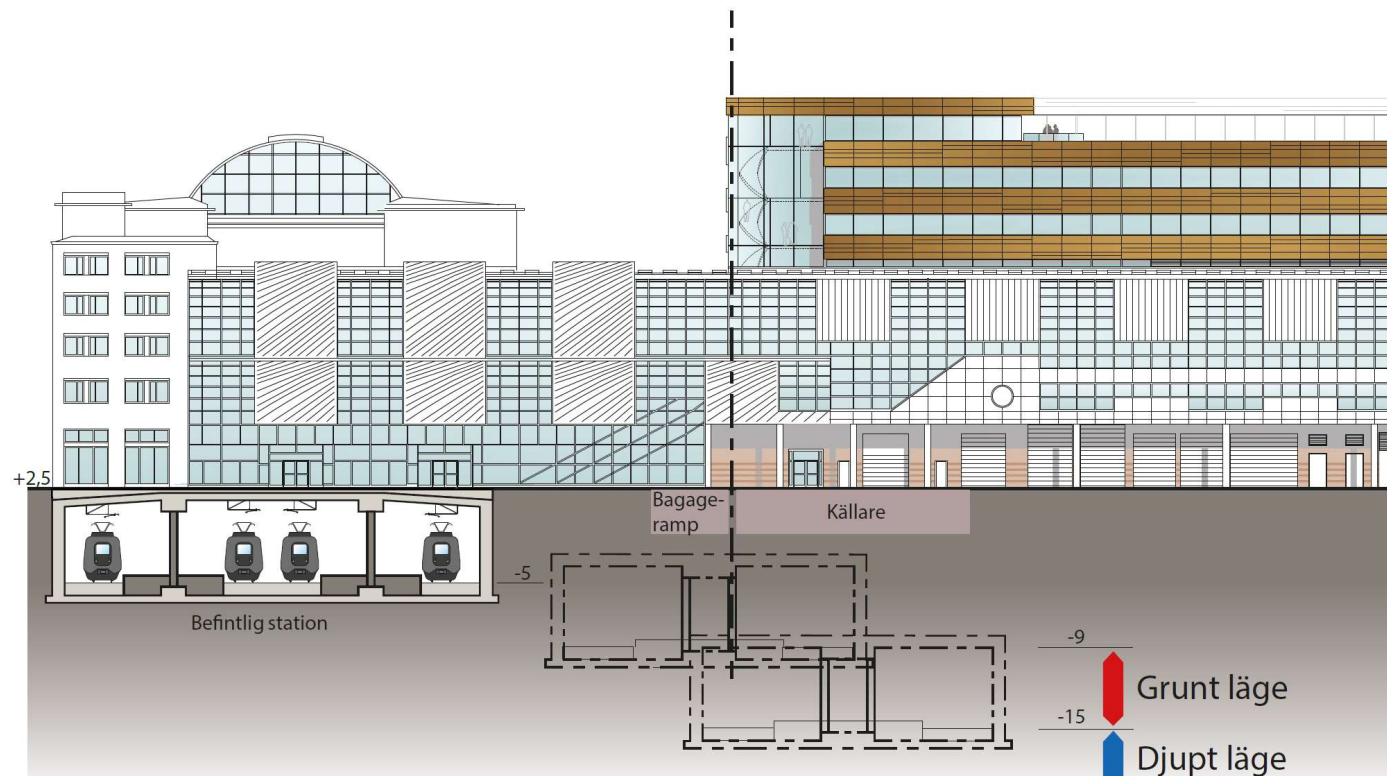
Utbyggnad av Helsingborg C

Enligt ÅVS Maria-Helsingborg C, 2018

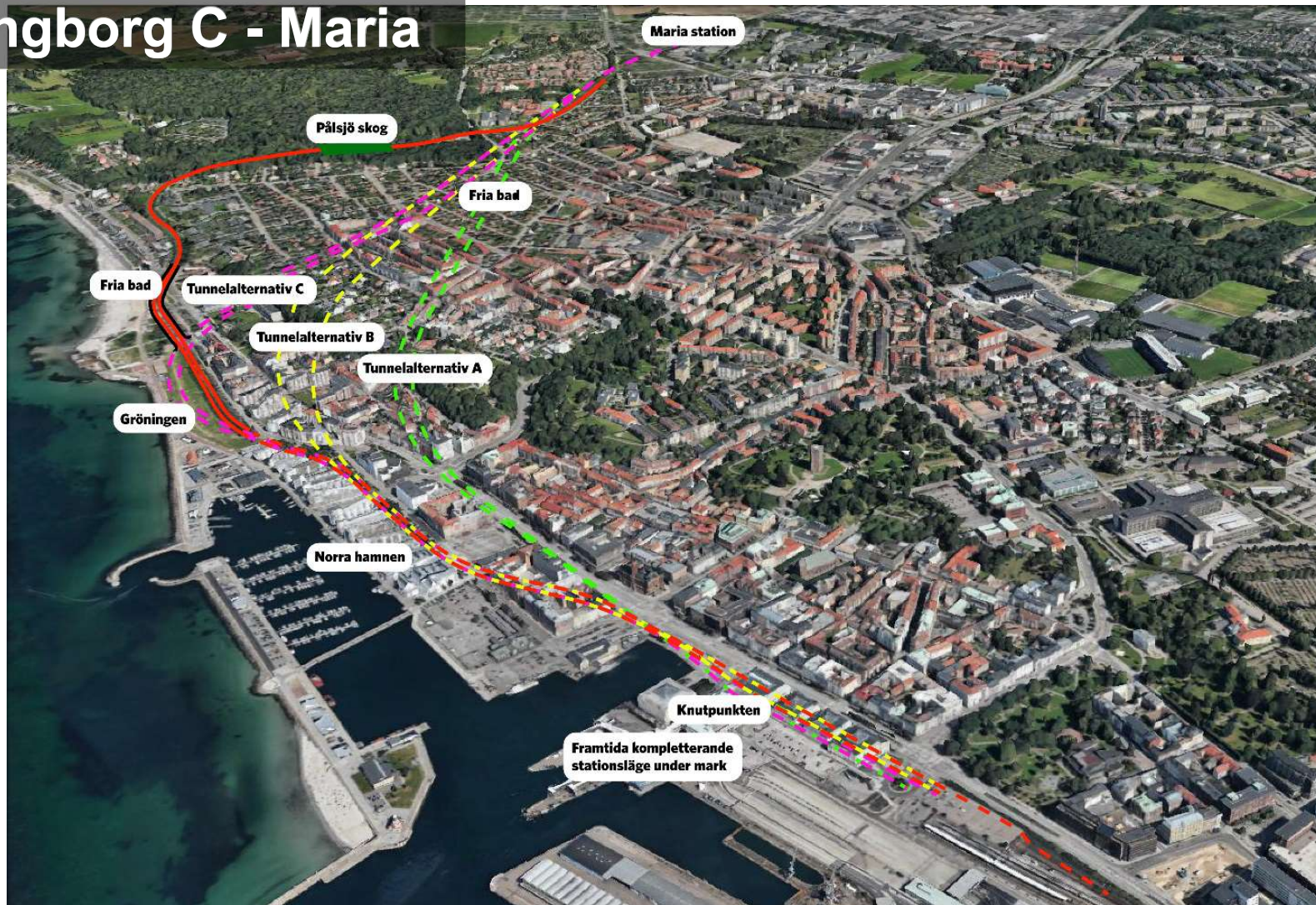


2019-03-25

Grunt och djupt läge



Helsingborg C - Maria



Maria-HBG C (Åtgärdsvalsstudie)

2019-03-25

Helsingborg C - Maria



Maria-HBG C (Åtgärdsvalsstudie)

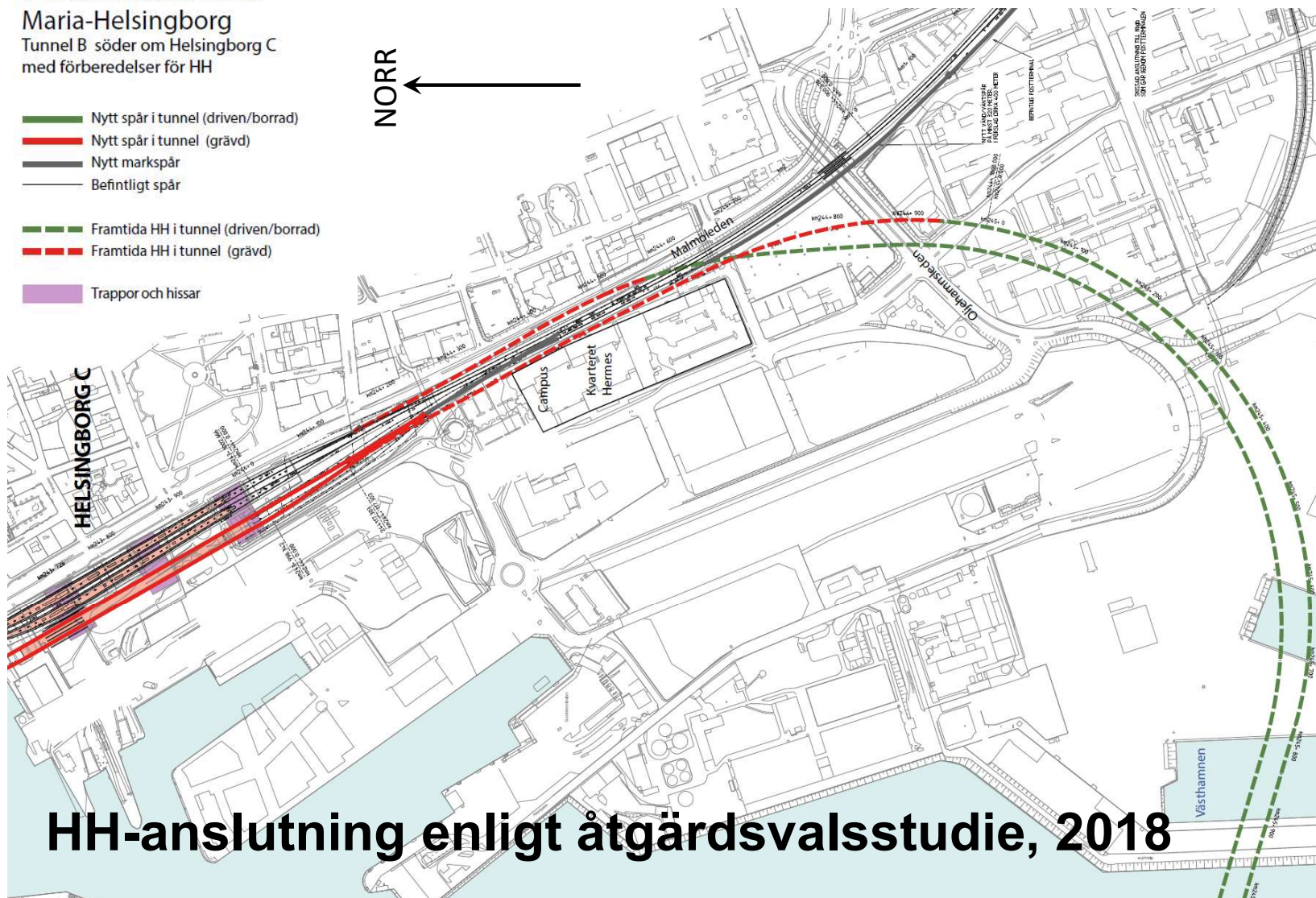
2019-03-25

Helsingborg C - Maria

Västkustbanan, delen
Maria-Helsingborg
Tunnel B söder om Helsingborg C
med förberedelser för HH

- Nytt spår i tunnel (driven/borrad)
- Nytt spår i tunnel (grävd)
- Nytt markspår
- Befintligt spår
- Framtida HH i tunnel (driven/borrad)
- Framtida HH i tunnel (grävd)
- Trappor och hissar

NORR



HH-anslutning enligt åtgärdsvalsstudie, 2018

Fortsatt arbete, exempel

- ❖ **Inriktning ny depå**
Var och för vad?
- ❖ **Ersättande bangård för uppställning och städning av tåg**
Behövs innan byggstart för Maria-Helsingborg C år 2028. Troligen låga anläggningskostnader och kortare körväg från Helsingborg C.
Då bör även ett tredje spår ha byggts ut från Helsingborg C till godsbangården.
- ❖ **Kapacitet Helsingborg C**
Utreda vidare
- ❖ **Fyrspår på Maria station**
Etableras samtidigt med Maria-Helsingborg C med vändspår och spår för uppställning av tåg dagtid utanför rusningstrafik och under natt. Utredningsbehov!
- ❖ **Förankring och dialog**
Trafikverket, Skånetrafiken, internt stadsutveckling Helsingborg
- ❖ **Vi behöver en plan!**
Framtagande av gemensamt helhetsperspektiv för planering och genomförande.
Tidplan, resurser, organisation.

Fortsatt arbete – gemensam plan/process/genomförande

Tidplan/Gant-schema

Scenarier?

Beslutat

Sannolikt

Troligt

Önskat .., problematisk formulering

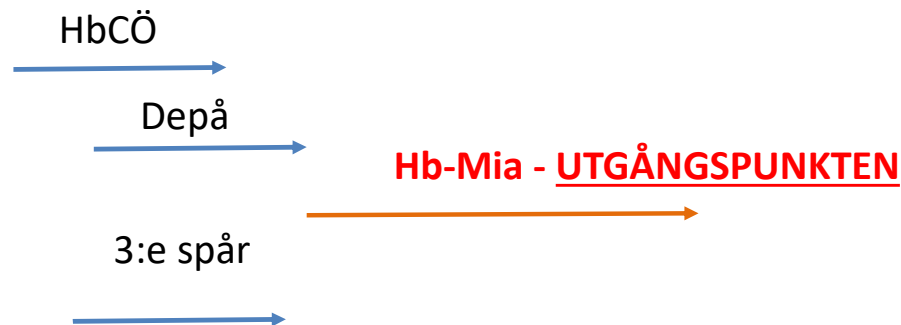
Organisation och resurser

Projektorganisation

Exempel

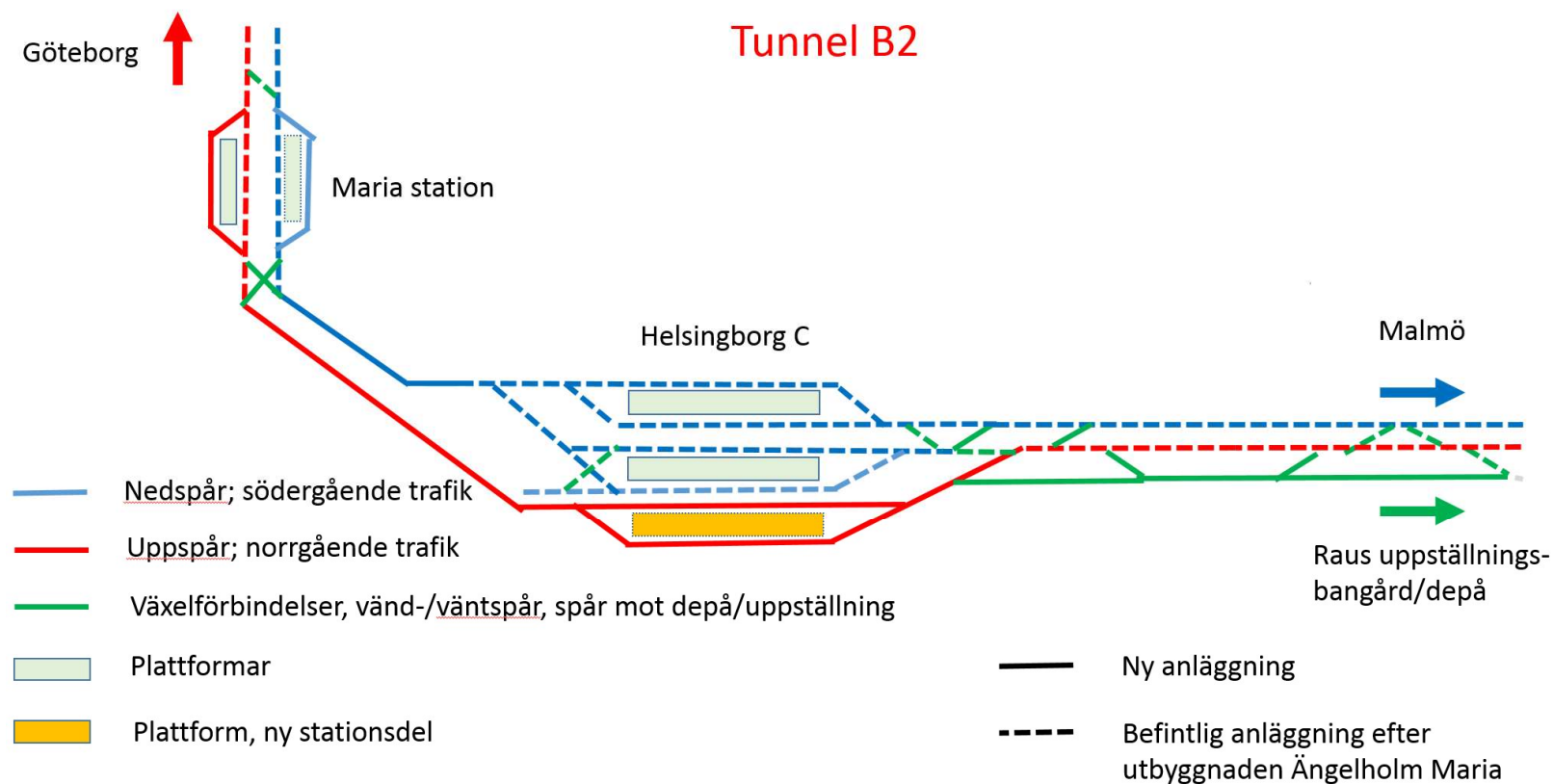
Stort projekt – hela?

Mellansteg ÅVS – JVG PLAN?



Utbyggnad av Helsingborg C

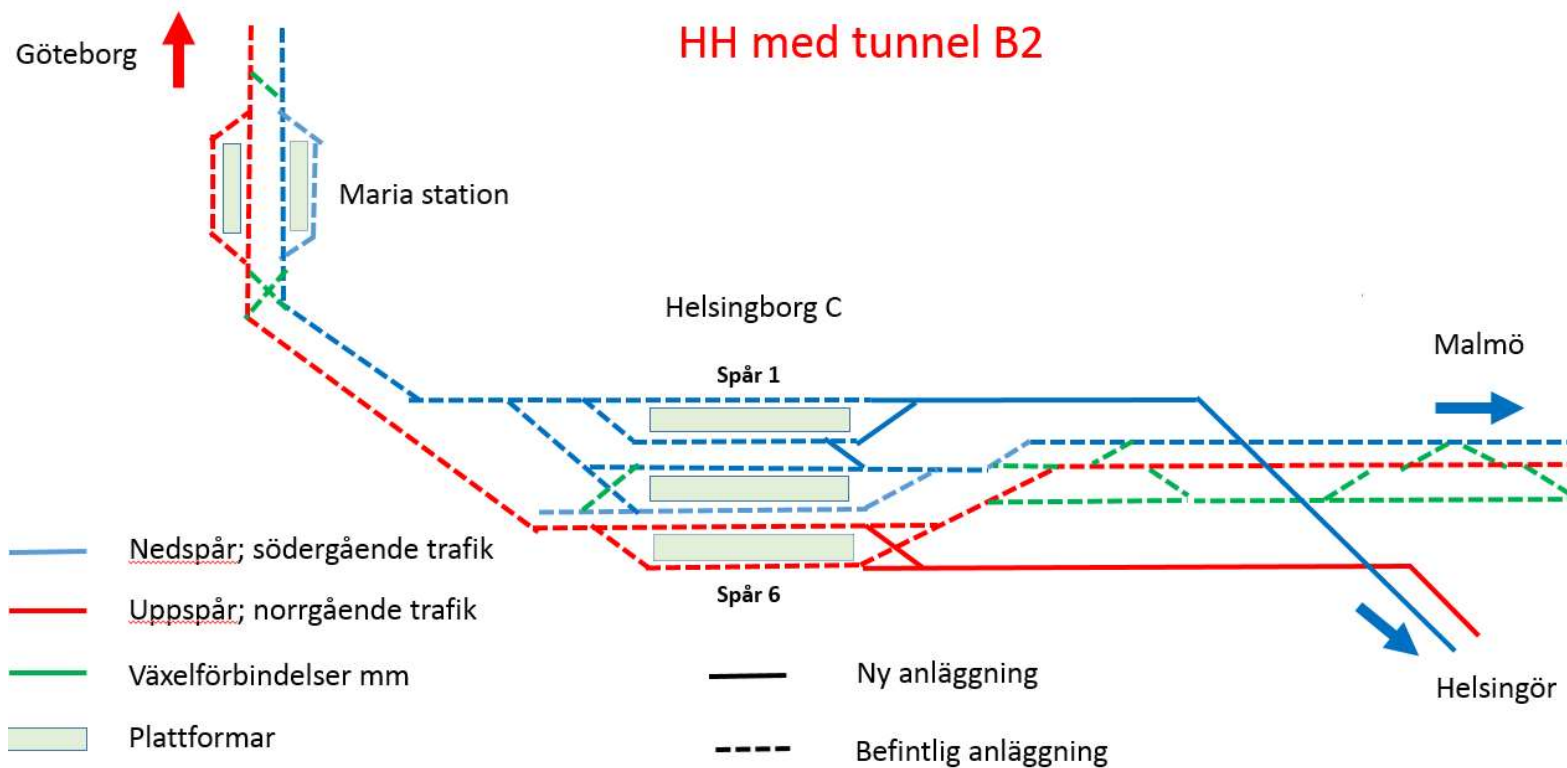
Enligt ÅVS Maria-Helsingborg C, 2018



2019-03-25

Utbyggnad av Helsingborg C

Enligt ÅVS Maria-Helsingborg C, 2018



2019-03-25

Stadsutveckling med och utan HH

