

Växjö's synpunkter på infrastrukturplan

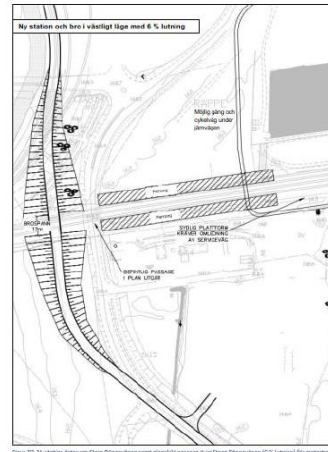
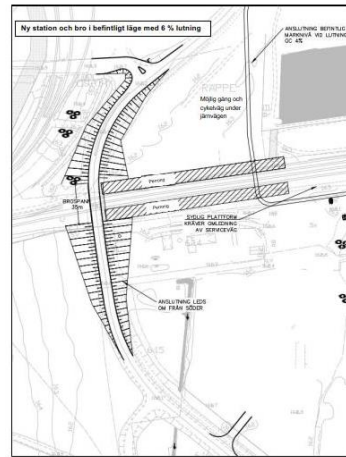
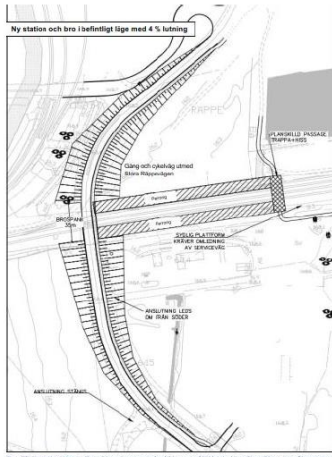
Pågatåg Nordost, 25 februari 2022



Växjö
kommun

Station Räfte:

Kust till Kustbanan Räfte station, Alternativa principlösningar



Länstransportplan (LTP): 20 miljoner kr

Region Kronoberg: 35 miljoner kr

Växjö kommun: 10 miljoner kr

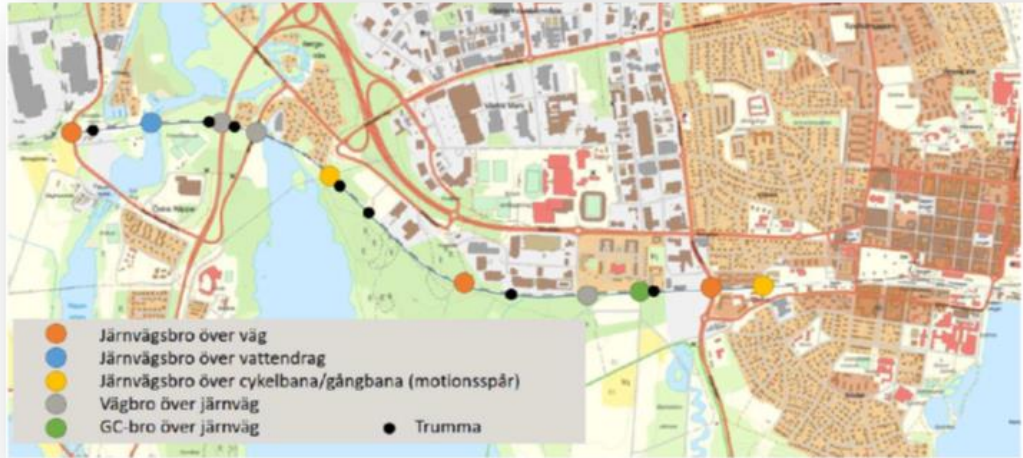
$\Sigma = 65$ miljoner kr (65 %)

Ny station i Räfte = 100 miljoner kr.



Växjö
kommun

● Kust-till-kustbanan:



Dubbelspår Växjö-Räppe = 525 miljoner kr.

- Växjö-Alvesta är Sveriges bland de mest trafikerade enkelspåriga järnväg (108 tåg per vardag) i Sverige.
- Utan dubbelspåret kan inte nya stationen trafikeras. Kan leda till försämringar i tågtrafiken för Växjö.

Länstransportplan (LTP): 20 miljoner kr

Region Kronoberg: 20 miljoner kr

Växjö kommun: 10 miljoner kr

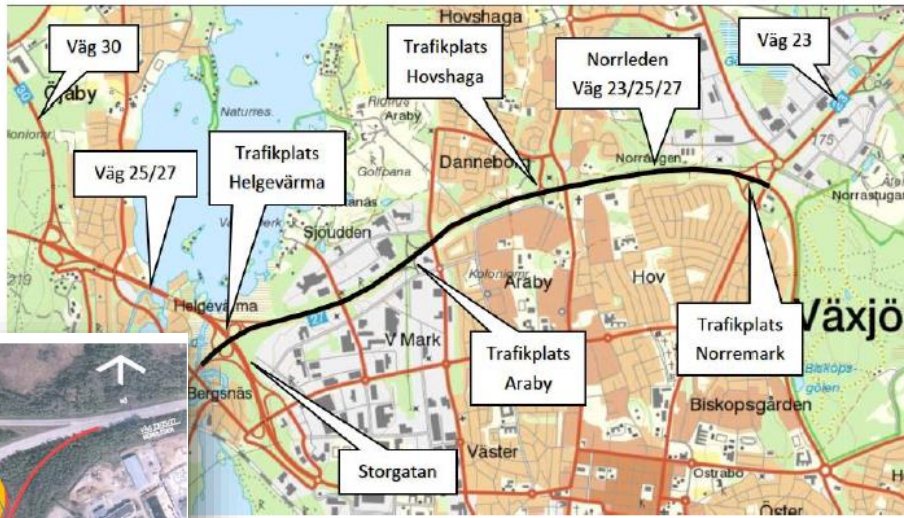
Alvesta kommun: 2 miljoner kr

Lessebo kommun: 1 miljon kr

$\Sigma = 53$ miljoner kr (10 %)



● RV 25 Norrleden i Växjö:



RV 25 Norrleden = 335 miljoner kr.

- Kronobergs läns viktigaste vägobjekt med mer trafik än E4 genom länet.
- Överskrider maxkapacitet. En olycka i veckan.

Länstransportplan (LTP): 20 miljoner kr

Växjö kommun: 20 miljoner kr

 $\Sigma = 40$ miljoner kr (12 %)

(Etapp 1 = 30 miljoner kr, 19%)



Övrigt om planen

- Få nya objekt. Knappt vidmakthållande givet index.
- Går att köpa sig in, trots att motsatsen påstås.

