



# STATIONSSTADEN

JENNIFER NORDÉN, PROJEKTANSVARIG STATIONSSTADEN, SAMHÄLLSUTVECKLINGSAVDELNINGEN

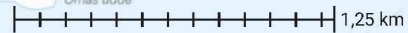


# Orienteringskarta

Halmstads flygplats

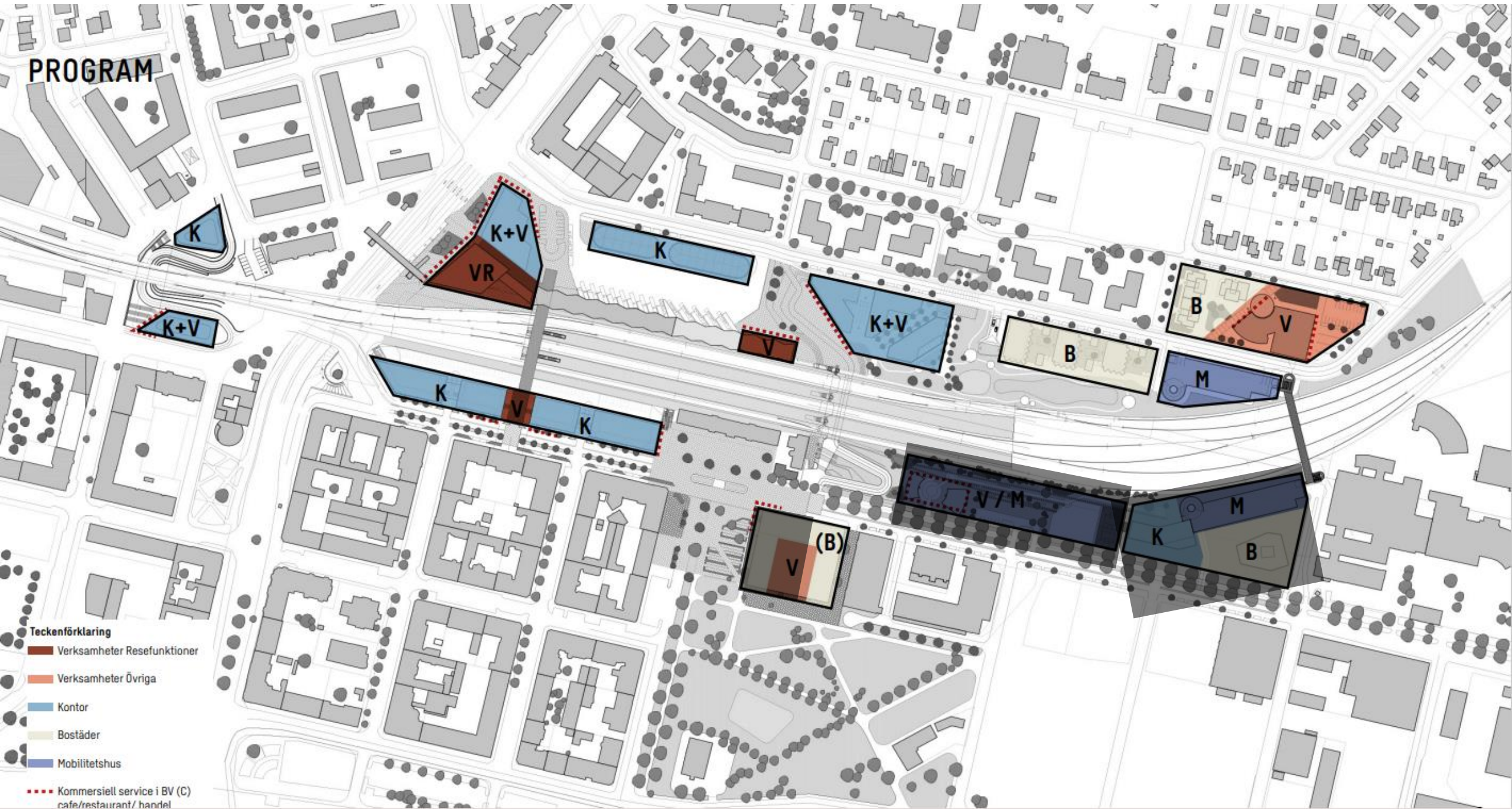


Skala: 1:25 000 (vid A4 liggande)



Tänk på att gränserna i kartan inte alltid stämmer överens med verkligheten och de är inte juridiskt gällande.  
© Halmstads kommun

# PROGRAM



# Stadsbyggnadsprojektet **STATIONSTADEN**

Strukturplan för resecentrum och stationsområdet i Halmstad



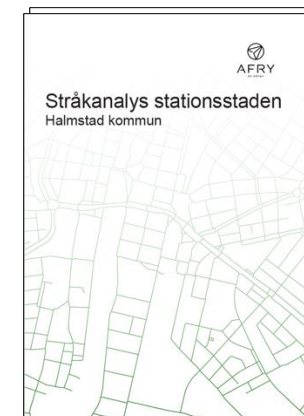
HALMSTAD, HALMSTADS KOMMUN  
Dnr 2020/278  
Samhällsbyggnadskontoret 2021-07-09

# Bearbetning av strukturplanen med fördjupningar

## Arbetsprocess

➡ Workshopserie i tre delar.

- **Gestaltning och hållbarhetsprogram**
- Stråkanalys
- Trafik PM
- Parkering- och mobilitetsstrategi



# STATIONSSTADEN HALMSTAD



## GESTALTNINGS- OCH HÅLLBARHETSPROGRAM

# Hållbarhetsstrategi

## PRIORITERING MELLAN TRAFIKSLAG



- Hållbart resande
- Ta tillvara det befintliga
- Blandade funktioner
- Klimatsäkrad stadsdel
- Arkitektur och bebyggelse
- Social hållbarhet



# Generella gestaltungsprinciper

## PLATSER & TORG

VISTELSE, FLÖDEN & SITTPLATSER

STADENS GOLV – MARKMATERIAL

MIKROKLIMAT



Inkaler i bottenvåningen med uteserveringar skapar pauser och vistelsezoner i staden.



Exempelbilder stadens golv.



## GATOR

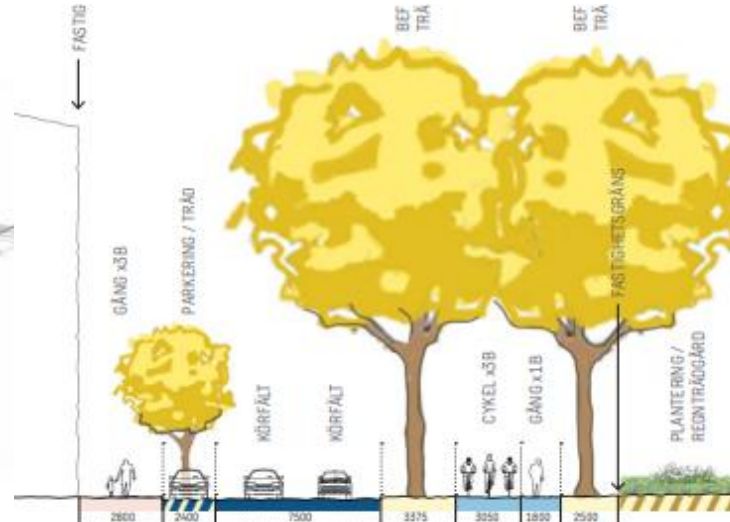
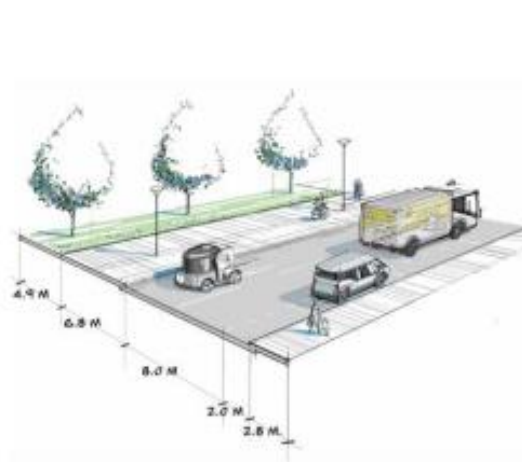
GATOR & GATURUM

GÅENDE & CYKLISTER

GATANS MÖBLERING



Integrerad cykelparkering, plantering samt hantering av vattenmassor.





# BYGGNADER

## STADSBILD OCH VOLYMER



## HÅLLBARHET



## ENTRÉER & FASADER



## TAKLANDSKAP OCH TERRASSER



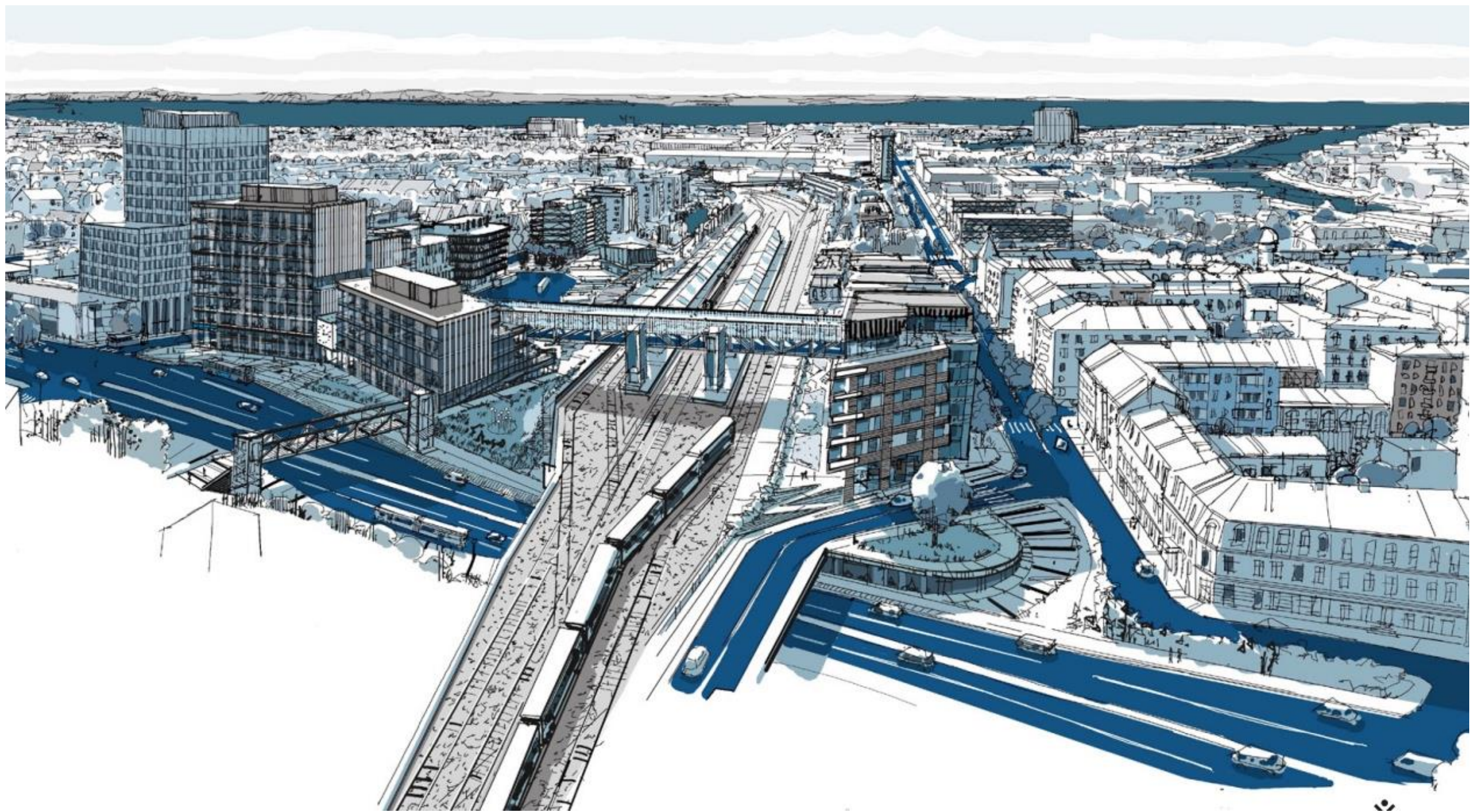
## PARKER, GRÖNSKA & VATTEN

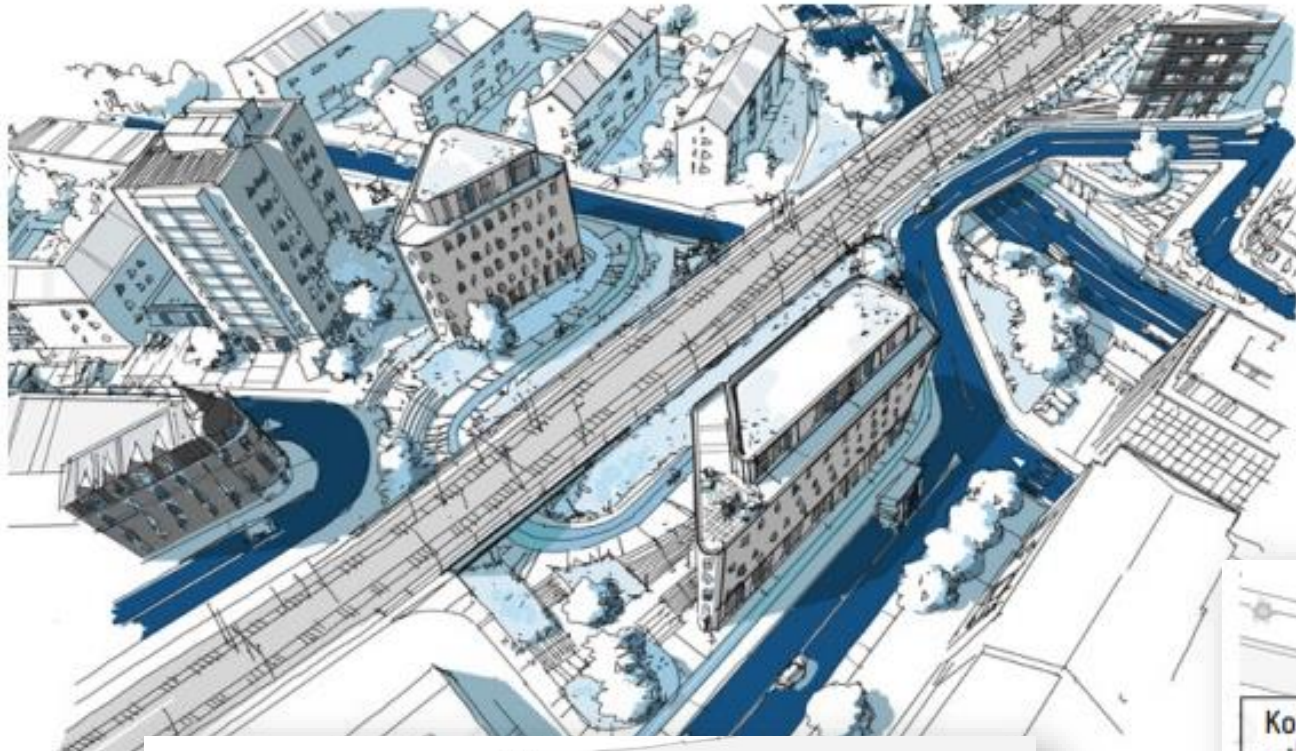


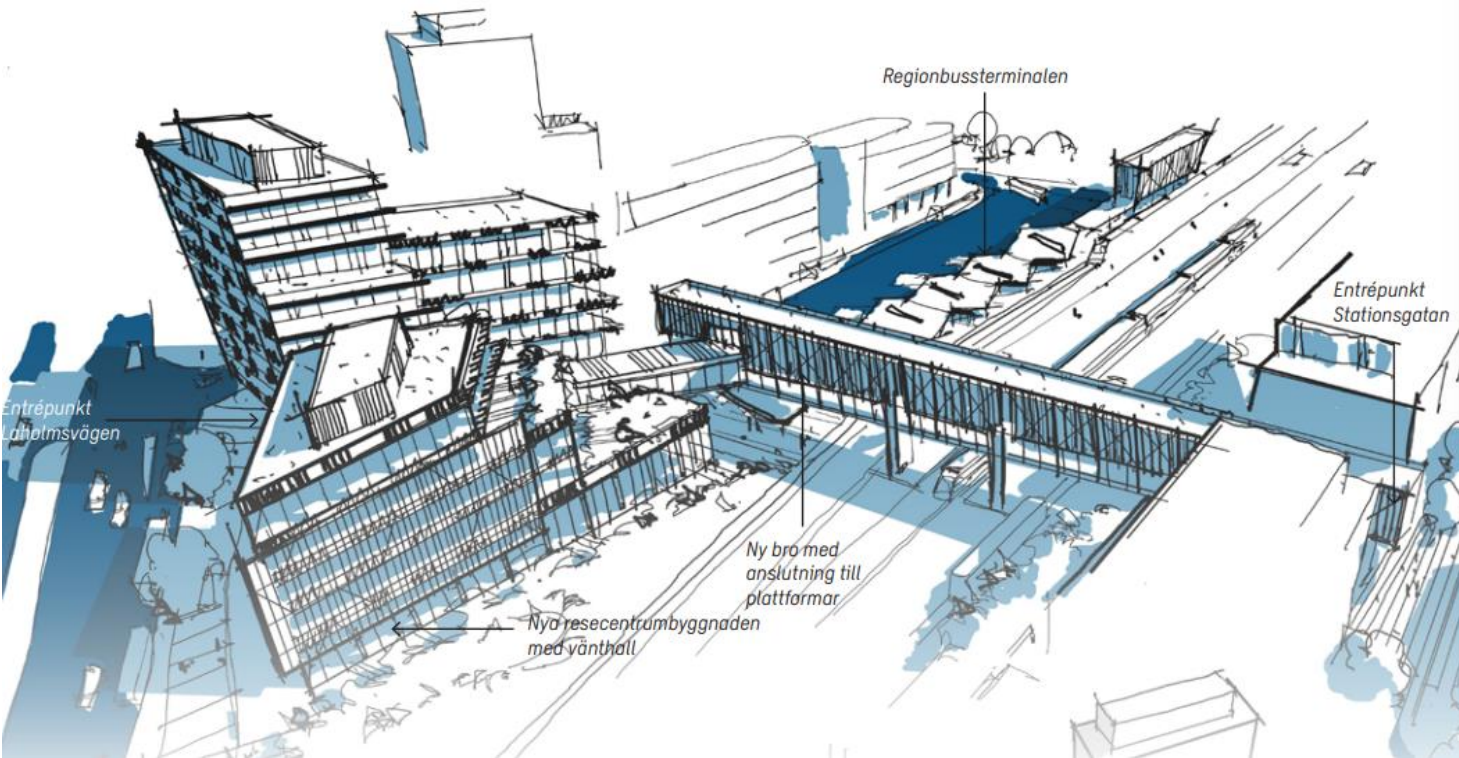
## DAGVATTENHANTERING



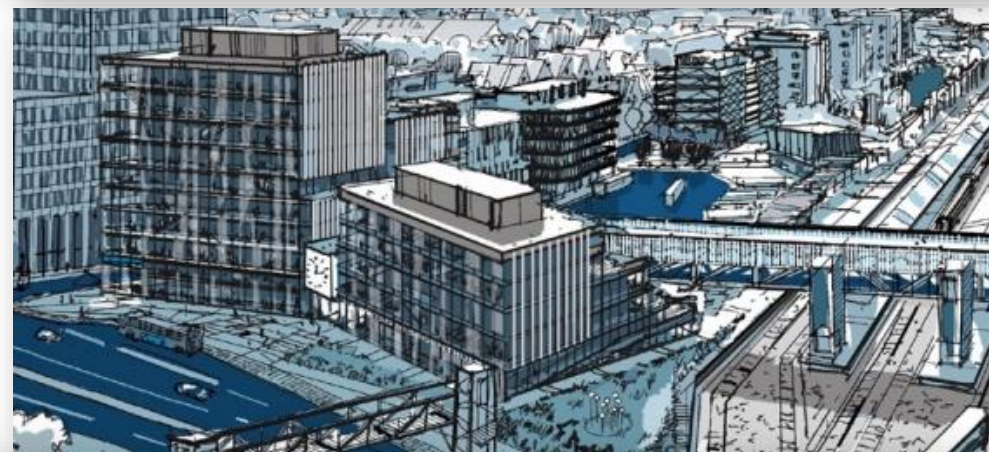
*Exempel på växtbodar på björklag.*





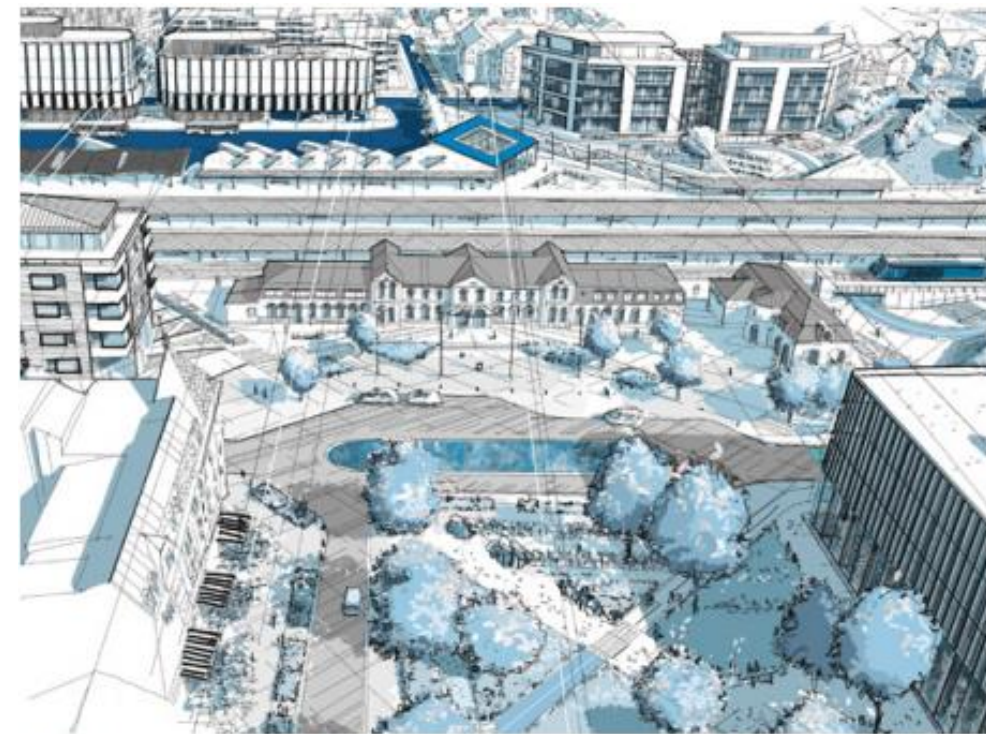


Perspektiv från Laholmsvägen mot nya resecentrum.

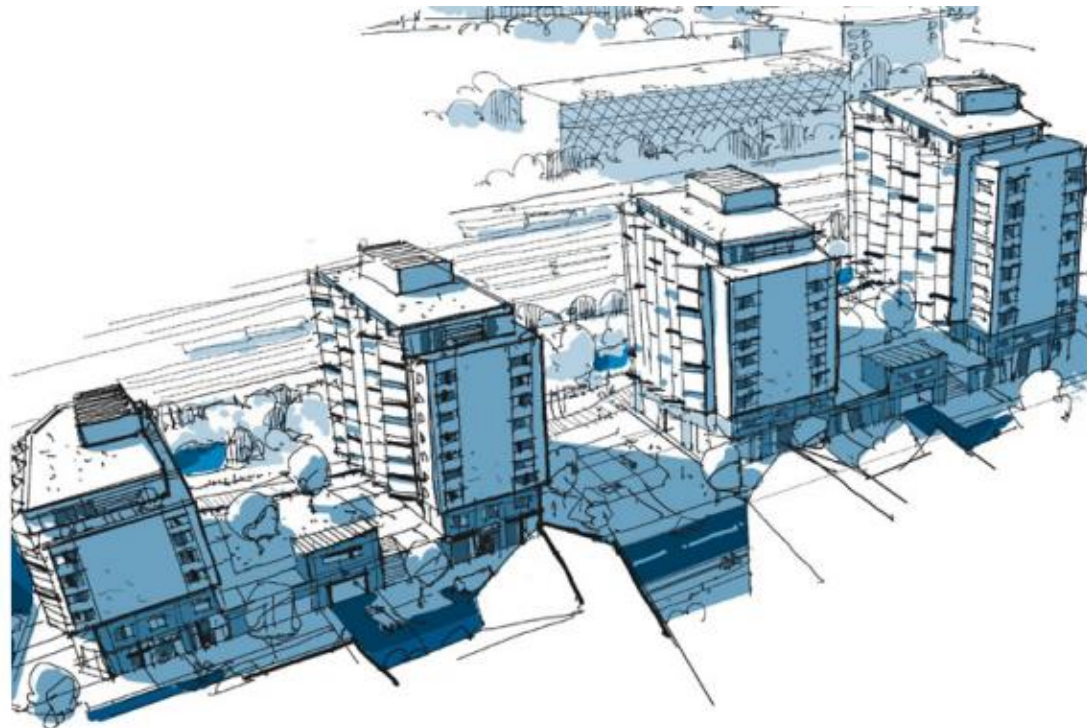




Terrasstråket: Mellan byggnader och järnvägsspår löper en upphöjd, grönskande gångpassage. I däckat under ryms pendelparkering, delningstjänster, cykelparkering etc.



Perspektiv från väst, västra target.

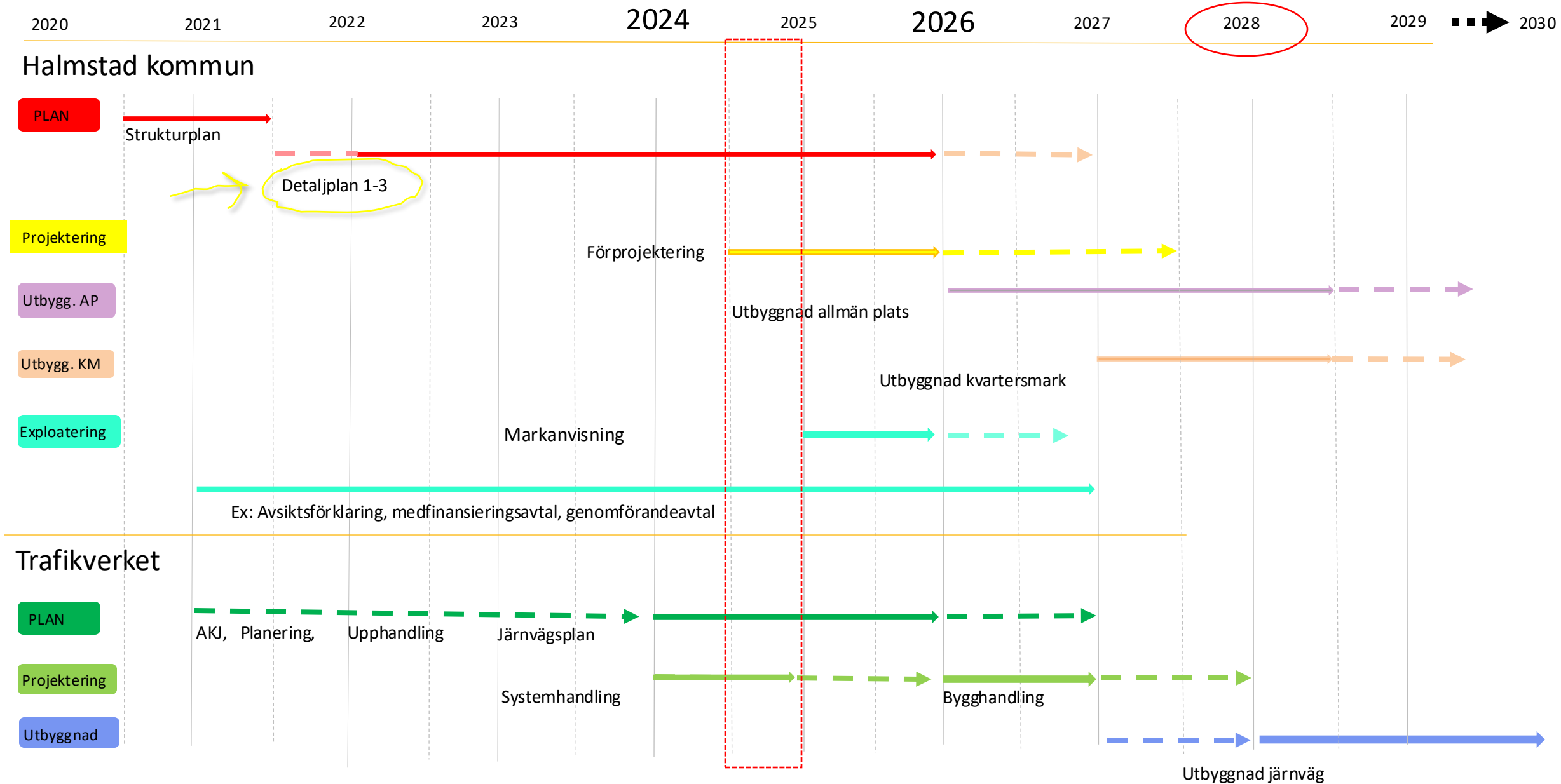


Fågelperspektiv över ny bostadsbebyggelse invid Bolmensgatan som trappar ner mot söder.

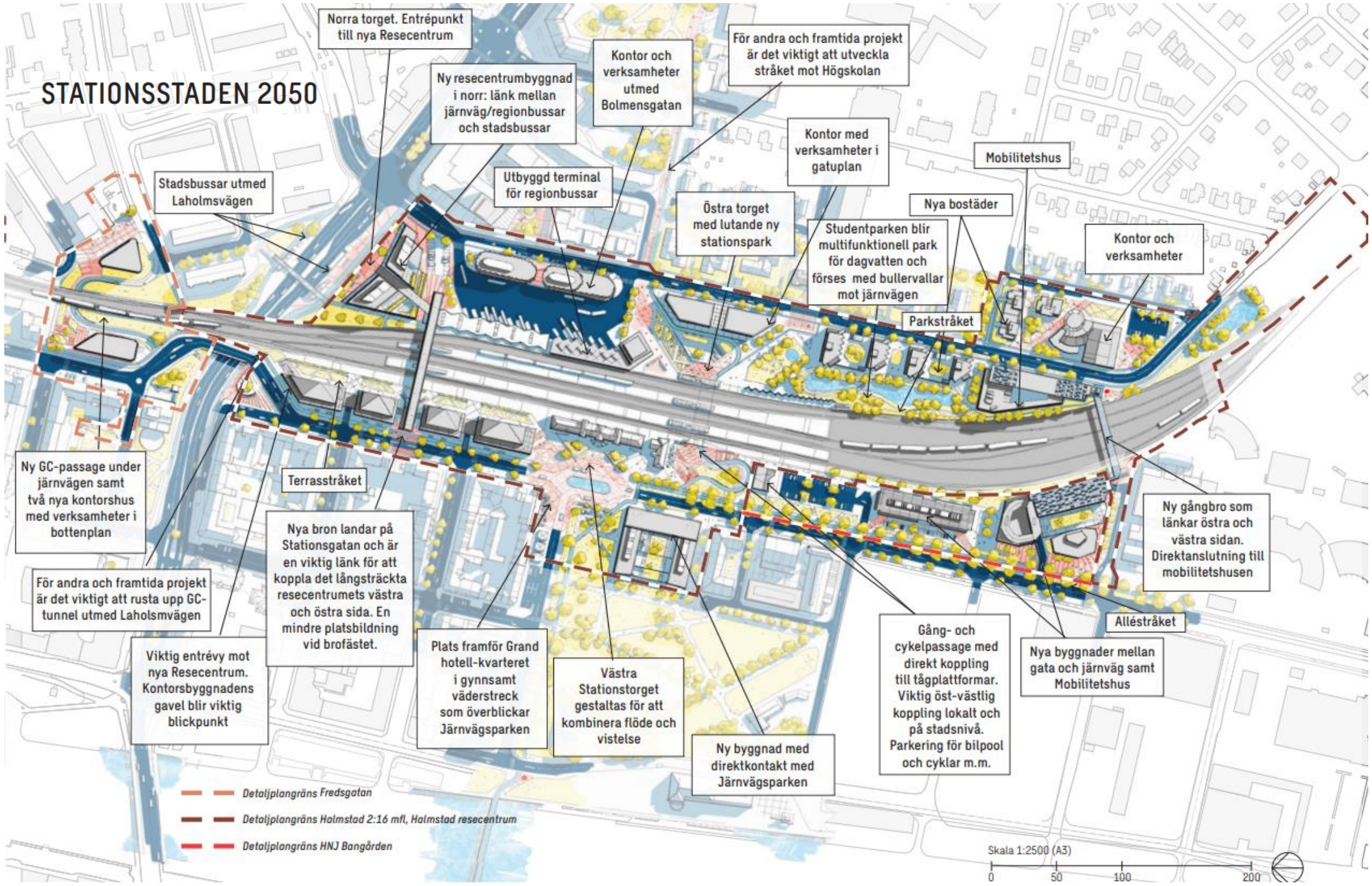


Mobilitetshuset gestaltas med hänsyn till omgivningen och dess omkringliggande arkitektur.

# Tidsplan och parallella processer



# STATIONSTADEN 2050



Norra torget. Entrépunkt till nya Resecentrum

Ny resecentrumbyggnad i norr: länk mellan järnväg/regionbussar och stadsbussar

Kontor och verksamheter utmed Bolmensgatan

För andra och framtida projekt är det viktigt att utveckla stråket mot Högskolan

Kontor med verksamheter i gatuplan

Mobilitetshus

Stadsbussar utmed Laholmsvägen

Utbyggd terminal för regionbussar

Östra torget med lutande ny stationspark

Studentparken blir multifunktionell park för dagvatten och förses med bullervallar mot järnvägen

Nya bostäder

Kontor och verksamheter

Ny GC-passage under järnvägen samt två nya kontorshus med verksamheter i bottenplan

Terrasstråket

Nya bron landar på Stationsgatan och är en viktig länk för att koppla det långsträckt resecentrumets västra och östra sida. En mindre platsbildning vid brofästet.

För andra och framtida projekt är det viktigt att rusta upp GC-tunnel utmed Laholmsvägen

Viktig entrévy mot nya Resecentrum. Kontorsbyggnadens gavel blir viktig blickpunkt

Plats framför Grand hotell-kvarteret i gynnsamt väderstreck som överblickar Järnvägsparken

Västra Stationstorget gestaltas för att kombinera flöde och vistelse

Ny byggnad med direktkontakt med Järnvägsparken

Gång- och cykelpassage med direkt koppling till tågplattformar. Viktig öst-västlig koppling lokalt och på stadsnivå. Parkering för bilpool och cyklar m.m.

Ny gångbro som länkar östra och västra sidan. Direktanslutning till mobilitetshuset

Nya byggnader mellan gata och järnväg samt Mobilitetshus

Alléstråket

- Detaljplangräns Fredsgatan
- Detaljplangräns Halmstad 2:16 mfl, Halmstad resecentrum
- Detaljplangräns HNJ Bangården